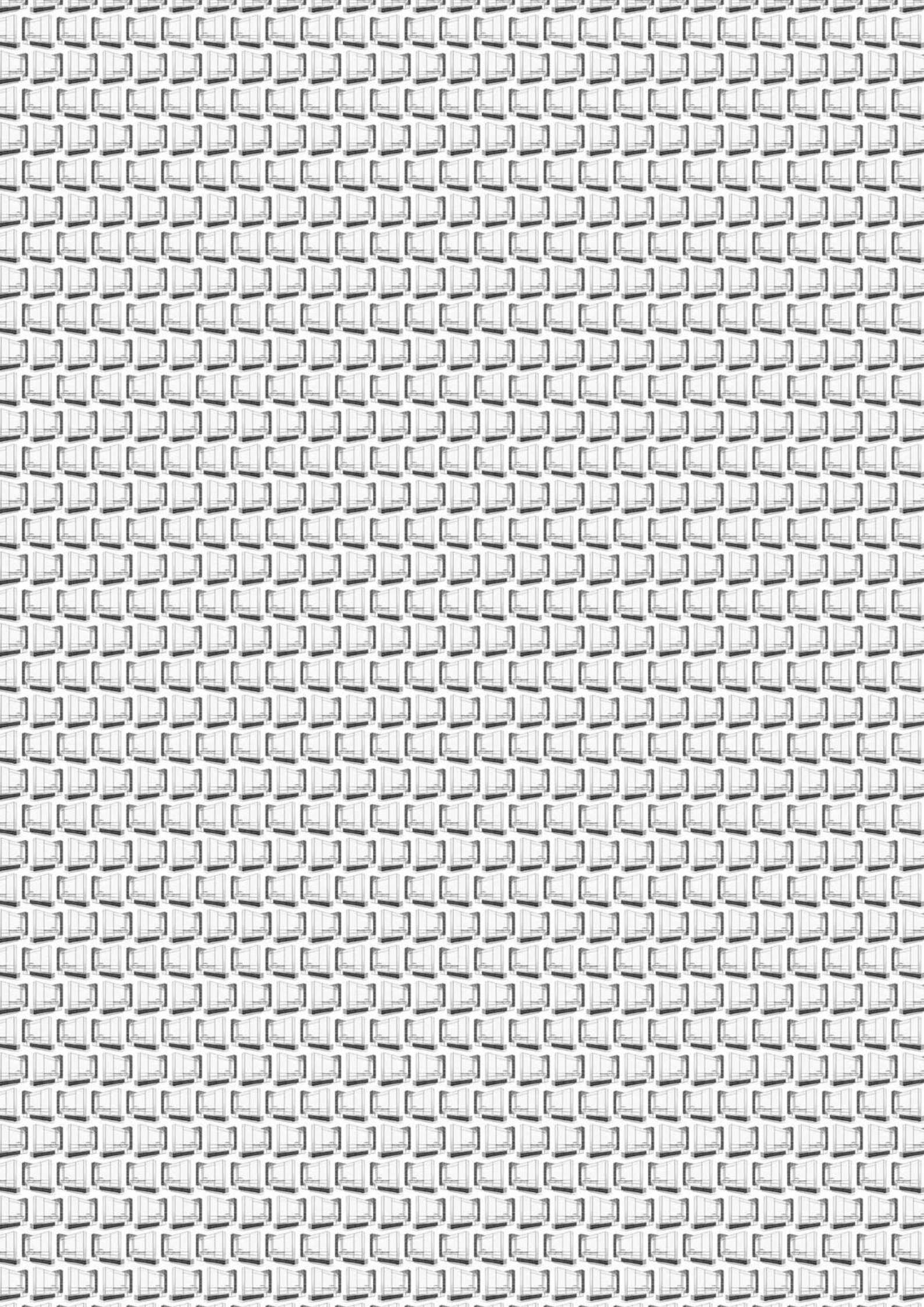




burgbad



Das Bad gewinnt als Wohnraum stetig an Bedeutung. Längst wird es nicht nur zur Körperpflege genutzt. Vielmehr ist es ein Ort des Wohlfühlens und der Entspannung. Hier kommen wir zur Besinnung. Bei burgbad erforschen wir die Bedürfnisse rund ums Bad seit vielen Jahren und gelangen zu innovativen Lösungen. Qualität, Design und Handwerk stehen dabei immer im Mittelpunkt. Das Badmöbelsystem rc40 ist das Beste, was wir haben. Nahezu alle Möbelemente sind maßflexibel und miteinander kombinierbar. Sie können damit kleine Räume optimal ausschöpfen, große Räume strukturieren sowie Übergänge schaffen. Die Badmöbel gehen eine Verbindung mit der Architektur ein, die Technik verschwindet im System.

Ganz gleich, wie Sie rc40 für Ihre Planung nutzen, am Ende steht immer eine ganzheitliche Einrichtungslösung, die so individuell ist wie Ihr Leben.

Lassen Sie sich auf den folgenden Seiten inspirieren.
Ich wünsche Ihnen viel Freude dabei.

INHALT

SPIEGEL

Licht und Spiegel als beste Freunde

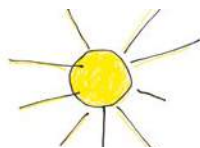
68



RL40 ROOM LIGHT

Der Spiegelschrank mit Lichtsteuerung

64



NACHHALTIGKEIT

Mit Möbeln von rc40 nachhaltig
in die Zukunft

56



WASCHTISCHE

Die Formen- und Vielfalt-Wunder

86



ACCESSOIRES

Praktische und formschöne Akzente setzen

78



FARBEN

Wie Farben wirken und
Stimmungen erzeugen

60

INTERVIEW ...

Hausbewohner, Designer und Architekten
über ihre Erfahrungen mit rc40

6 / 14 / 22 / 52 / 55



LICHT

Licht beeinflusst Wahrnehmung
und Wohlbefinden

62



WANNEN

Schöner Baden. Die Wannen stehen
wie Skulpturen im Raum

88



STAURAUUM

Davon kann man nicht genug haben

72



HANDWERK

Tradition und Handwerk sind
feste Werte bei burgbad

58



MATERIALIEN

Stil zeigen mit Stoffen, Hölzern,
Oberflächen

12 / 20 /
30 / 34 / 40 / 46

OBERFLÄCHEN

Die ganze Vielfalt im Farbkreis

94



BADRÄUME

So vielseitig lassen sich
Bäder gestalten

32



Interview, Hausbewohner

WEITE BLICKE



Die beiden Freigeister Ramona und Hans Singers wünschten sich für ihren offenen Bungalow in der Nähe von Lugano eine ebenso offene Badplanung, die auch ihre ganz persönlichen Bedürfnisse berücksichtigt. Mit dem System rc40 von burgbad fanden die Schweizer eine passende Lösung.

Die Inselgruppe strukturiert den Raum. Das Badmodul setzt sich aus Waschtisch, Konsole, Spiegelschrank sowie aus Wanne und Sitzkonsole zusammen.

„DAS BAD SOLL SO OFFEN
SEIN WIE UNSER HAUS.“



Einheitliche weiße Lackoberflächen schenken dem Raum Klarheit und Ruhe. Die gesamte Installations-technik verschwindet im Modul und bietet auch noch Platz für einen Spiegelschrank, wahlweise mit Beleuchtung oder integriertem Fernseher.



Sie haben ein sehr modernes Haus bezogen und Ihr Bad mit rc40-Bausteinen eingerichtet. Weshalb? Sie: Mein Mann und ich lieben unkonventionelle Dinge, brauchen möglichst viel Freiheit bei allem, was wir tun. Mit dem System rc40 konnten wir frei zwischen verschiedenen Elementen wählen, Möbel und Einbauten exakt so zusammensetzen, wie wir es brauchten.

Was war Ihnen besonders wichtig? Sie: Wir wohnen etwas außerhalb, schauen durch verglaste Wände auf Hänge und den Luganer See. Diese weiten Blicke wollten wir auch im Bad genießen. Mit den freistehenden Modulen können wir das. Die Badewanne beispielsweise steht mitten im Raum, so dass ich sowohl die Morgensonne wie auch den Sonnenuntergang genießen kann, wenn ich bade. Das ist toll!

Sie haben das Bad sehr großzügig geplant. Warum? Er: Für uns ist das Bad ein Wohlfühlort. Es kommt häufig vor, dass wir uns zu zweit darin aufhalten. Während meine Frau badet, setze ich mich auf die Bank gleich daneben und wir unterhalten uns. Für uns ist das Entspannung pur.

Die Modulanordnung aus Waschtisch und Wanne mitten im Raum wirkt beinahe skulptural. War das Ihre Absicht? Sie: Ja, genau. Freut mich, dass man das erkennt. Das Modul gestaltet den Raum, ohne dass es ihn begrenzt. Es ist Teil der Architektur. Auch deshalb haben wir einen hohen Spiegelschrank gewählt. Wir können nicht nur uns darin sehen, er spiegelt beispielsweise auch unseren Garten, holt das Außen nach innen. Vor allem aber unterteilt er die Fläche in verschiedene Nutzungsbereiche.

Was genau meinen Sie damit? Er: Der Bereich mit der Wanne ist beinahe so etwas wie unsere kleine Wellness-Oase.

Sie: Auf der anderen Seite des Spiegelschranks hingegen befindet sich der Waschtisch. Dahinter habe ich einen gewissen Sichtschutz, denn meine Gesichtspflege möchte ich nicht ganz so exponiert betreiben. Alle Utensilien bewahre ich in den praktischen Schubladen in der Konsole darunter auf.

Was hat Sie am System rc40 besonders überzeugt? Er: Die hohe Flexibilität. Wir hatten beispielsweise eine Riesenauswahl an Oberflächen. Wir haben uns letztlich für weiße Lackoberflächen entschieden. Dahinter verbergen sich Schrankwände und Kofferschränke. In unserem Bad sieht es immer sehr aufgeräumt aus. Nichts stört die optische Ruhe.



Wohnreportage



Das deckenhohe Schranksystem bildet gleichzeitig die Wand zum Schlafraum und passt perfekt zum freistehenden Badmodul. Zwei Regalnischen schenken den glänzenden Flächen Wärme und Tiefe. Anspruchsvolle Funktionalität paart sich mit Wohnlichkeit.

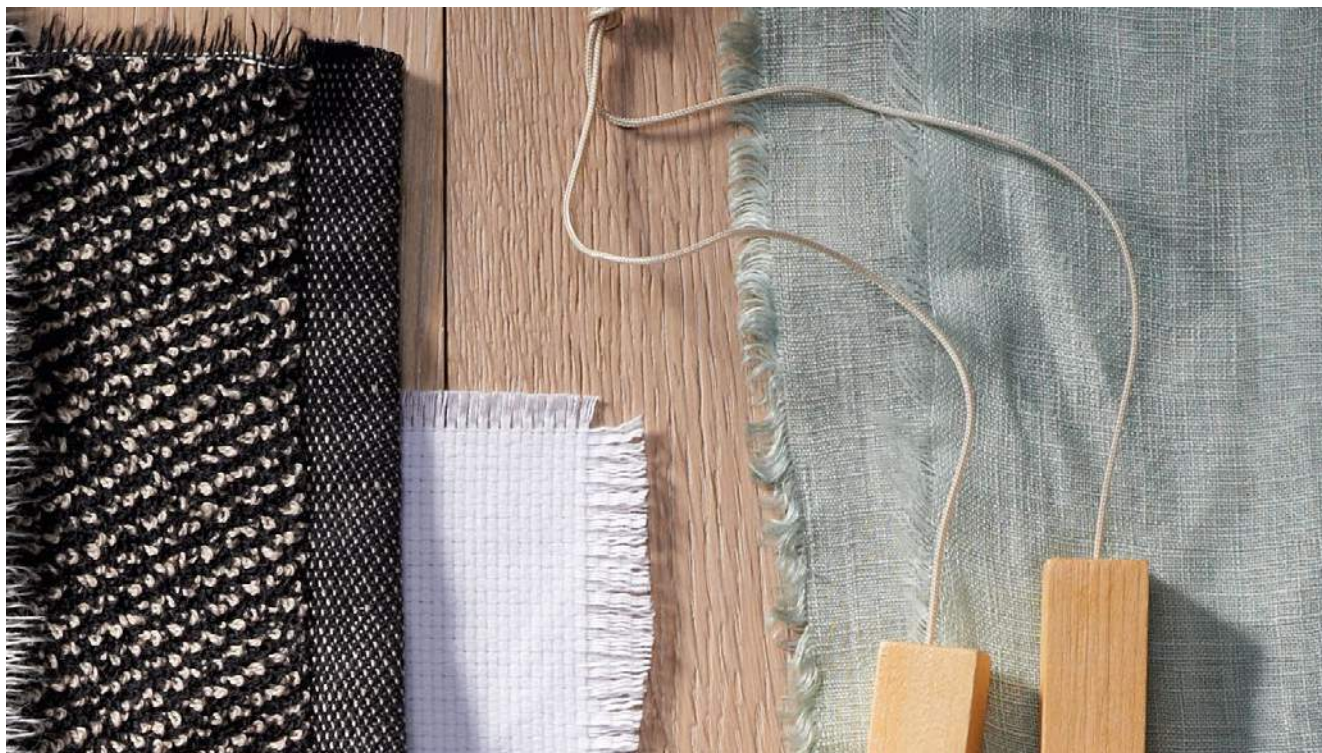




Die komfortable Sitzkonsole neben der Wanne beherbergt mehrere praktische Schubkästen. Das Innenleben des Koffertürenschranks ist ideal für kleine Pflegeutensilien.



MATERIALIEN OBERFLÄCHEN



FACETTEN
Handtücher verstärken
den warmen Look



WEISS HOCHGLANZ
F4514



EICHE FINELINE
F4606

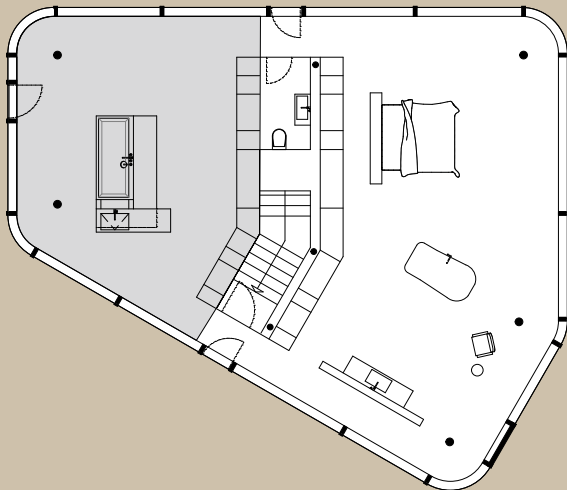
Stoffe wie hellgrünes Leinen umspielen Einbauten mit Leichtigkeit.
Baumwollstoffe im Hell-Dunkel-Kontrast, verbunden mit Holz, sorgen
für Behaglichkeit und Frische.

WOHNRAUM

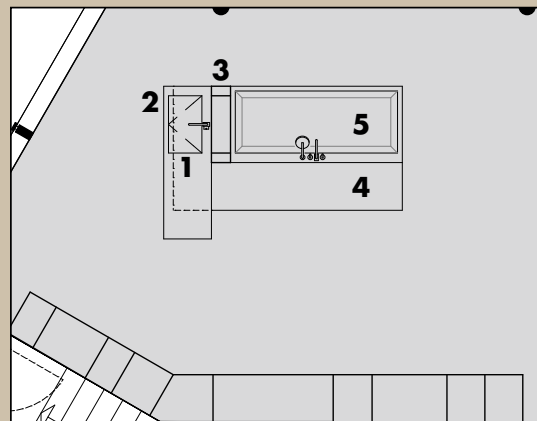
Vom Schlafzimmer gelangt man jeweils seitlich ins offene Bad. Statt einer Wand trennen die beiden Räume Funktionsmodule, bestehend aus zwei Schranksystemen von rc40. Dazwischen sind eine Duschkabine und ein WC untergebracht. Im Bad-

bereich steht die Wanne frei im Raum und geht eine Verbindung mit Waschtisch und Konsole, Spiegelschrank und Sitzkonsole ein. Die Installationstechnik verschwindet im Inneren des Moduls.

Grundriss



Grundriss



DIE KOMPONENTEN

1. Mineralguss-Waschtisch:

25 x 505 x 1550 mm

2. Konsole:

240 x 500 x 1550 mm

3. Spiegelschrank:

800 x 170 x 600 mm

4. Sitzkonsole:

610 x 500 x 2100 mm

5. Mineralguss-Wanne:

610 x 800 x 1800 mm

(Maße: Höhe x Tiefe x Breite)



mehr Materialien und Unterlagen unter www.burgbad.com

Interview, Hausbewohner

FEINE LINIEN, **PURE ELEGANZ**



Eventmanagerin Laura Gennari schätzt praktische Dinge und natürliche Eleganz. In ihrer Villa am Comer See in Norditalien hat sie gleich mehrere Räume mit Elementen der Serie rc40 eingerichtet.



„ICH MAG ES, WENN DINGE
EINFACH GUT AUSSEHEN.“



Der hängende Unterschrank nimmt den Waschtisch vollständig auf. Der Wandspiegel schließt haargenau daran an. Wie beinahe jedes rc40-Element kann alles individuell gefertigt werden. Perfekte Maßkonfektion direkt ab Werk!

Sie haben einige Räume Ihrer Villa mit Möbeln der Serie rc40 ausgestattet. Worauf haben Sie beim Einrichten besonders geachtet?

Die Zimmer im Erdgeschoss sind alle von der Terrasse aus zugänglich und einsehbar. Deshalb wollte ich einen einheitlichen Look schaffen und dennoch jedem Raum eine eigene Note geben. Das habe ich durch Farbakzente erreicht.

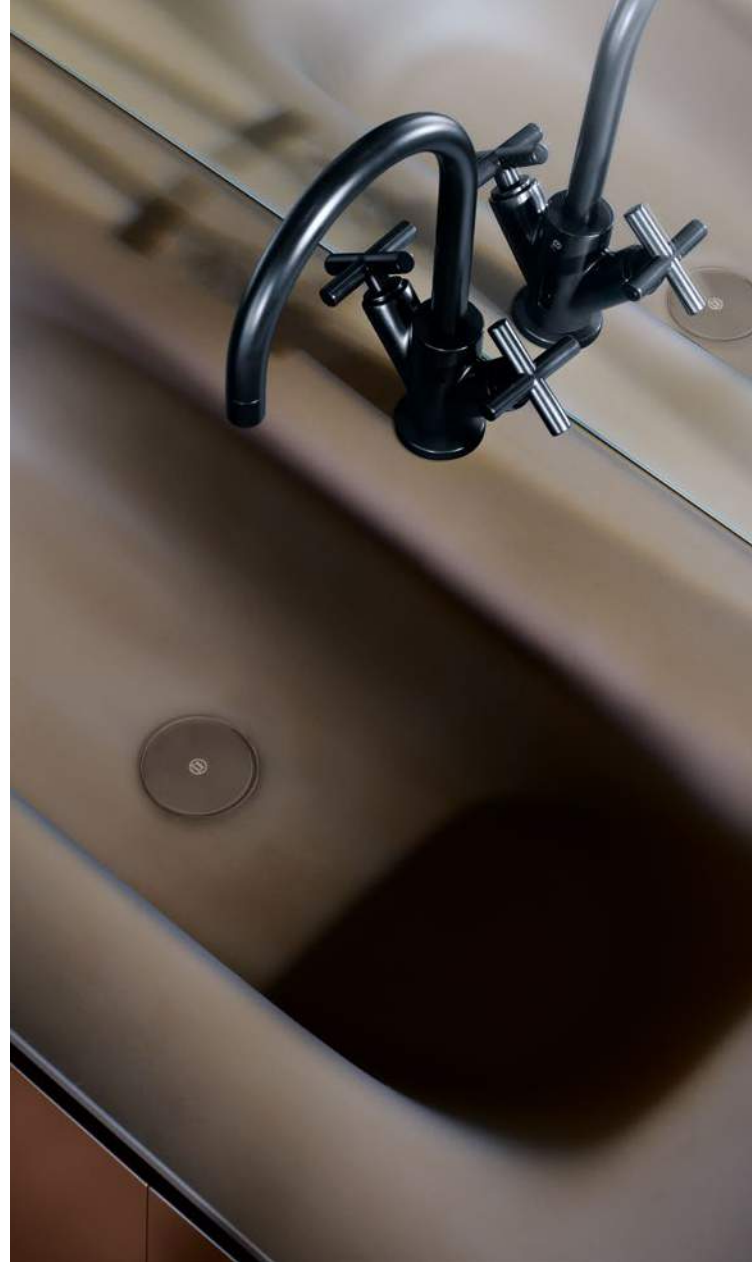
Wie haben Sie das gemacht? Jedes Zimmer sollte eine besondere Stimmung erzeugen. Mit der großen Auswahl an Farboberflächen bei rc40 war das kein Problem. Der Ankleidebereich mit dem schwarzen Schranksystem wirkt sachlich, Bad- und Schlafbereich sind in warmen Sand- und Eichtönen gehalten. Das strahlt Behaglichkeit aus. Das Gästezimmer mit dem dunkelbraunen Waschtischunterschrank, den glitzernden Wandmosaiken und dem Kronleuchter hingegen hat etwas Glamouröses.

Sie haben die Möbel höchst unterschiedlich eingesetzt. Was gefällt Ihnen so gut an rc40?

Genau das: Die Elemente sind sehr flexibel und gleichzeitig äußerst funktional. Dennoch sehen sie auch in unterschiedlichsten Bereichen durch ihre Klarheit einfach elegant aus. Zubehör wie die freistehende Wanne oder der schwebende Waschtisch mit diesen wundervoll geschwungenen Linien wirken geradezu wie Schmuckstücke.

Wieso haben Sie sich sogar im Schlafzimmer für rc40 entschieden?

Der Rollcontainer eignet sich hervorragend als Nachttisch und die Regale verleihen dem Modul mit Paneelwand etwas sehr Wohnliches. Ohne auch nur ein störendes Loch zu bohren, kann ich Regale an das Paneel hängen und genauso schnell wieder abhängen, wenn ich umgestalten möchte.



Die umweltfreundlichen Mineralguss-Waschtische werden von burgbad in jeder sinnvollen Größe auf Wunsch gefertigt. Mineralguss- wie Glaswaschtische können in verschiedenen Farben bestellt werden, wie beispielsweise in Braun.



Der Waschtisch mit seinen feinen Linien und filigranen Wänden wurde als schmückendes Zubehör eigens für das rc40-System entworfen.



Das Schranksystem und sein Innenleben lassen sich nach persönlichen Wünschen und Maßen zusammenstellen, Spiegelflächen ebenso.



Die Elemente des Badsystems können auch im Schlafraum eingesetzt werden, zum Beispiel als Nachttisch oder als Regal in beliebiger Länge.

MATERIALIEN OBERFLÄCHEN



FACETTEN
Gläser schaffen
Lichtreflexe



SAND HOCHGLANZ
F4516

EICHE FINELINE
F4610

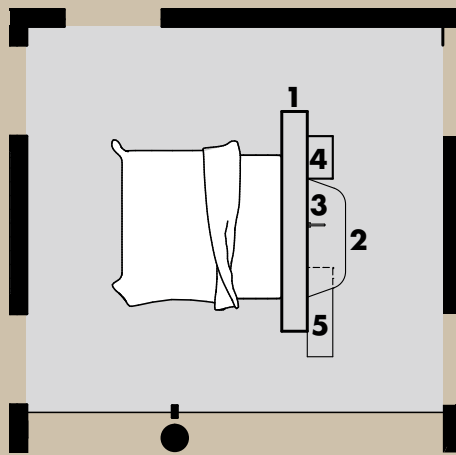
Edle, braune Mosaikfliesen, pelzartige Stoffe und Vollholzparkett schenken Interieurs Glamour. Ein auffälliges Muster oder kräftige Stofffarben setzen Akzente.

WOHNRAUM

Ein Modul mitten im Raum separiert den Schlafbereich vom Bad. Auf der einen Seite steht das Bett mit Rollcontainer, auf der anderen bilden ein Hochschrank, Sideboard und eine integrierte Spiegelfläche den Badbereich. Der schwebende

rc40-Mineralguss-Waschtisch ziert die Fläche. Die Technik verschwindet im Modul. Die Wanne „Camia“, ebenfalls aus Mineralguss, steht frei im Raum.

Grundriss



DIE KOMPONENTEN

1. Wandmodul/Vorwandssystem:

2400 x 200 x 2920 mm

2. Mineralguss-Waschtisch:

210 x 505 x 1600 mm

3. Spiegelfläche:

1540 x 1600 mm

4. Hochschrank:

2000 x 320 x 400 mm

5. Sideboard:

270 x 425 x 1600 mm

(Maße: Höhe x Tiefe x Breite)



mehr Materialien und Unterlagen unter www.burgbad.com

Interview, Hausbewohner

DIE LEICHTIGKEIT DES SEINS



Familie Kinkler aus Nürnberg hat gerade einen Neubau bezogen. Ihr Bad planten sie ebenerdig im Untergeschoss mit direktem Zugang zum Garten, so dass die Kinder vom Spielen draußen gleich zum Baden oder Duschen in Empfang genommen werden können.

A modern bathroom with a bathtub, vanity, and mirror. The room features light wood paneling on the walls and ceiling, a white vanity with a floating wooden countertop, and a large mirror with integrated lighting. A bathtub is visible in the foreground, and a glass shower enclosure is on the right. The floor is made of light-colored tiles in a herringbone pattern. The lighting is warm and ambient, creating a cozy atmosphere.

„DAS BAD IST EIN
ZUSÄTZLICHER WOHNRAUM.“



Die Möbel des Systems rc40 lassen sich mit den verschiedensten Waschtischen von burgbad kombinieren, etwa mit einem ovalen Aufsatzbecken in sattem Grün oder einem eckigen in zurückhaltendem Weiß, gefertigt aus pflegeleichtem Mineralguss.

Sie haben rc40 für Ihr Bad gewählt und sogar die Wände mit Echtholz Furnieren des Systems verkleidet. Wie sind Sie auf diese Idee gekommen? Wir sind zu viert und nutzen jeden Quadratmeter unseres Hauses aus. Weil wir uns häufig im Bad aufhalten, manchmal sogar alle zusammen, wollte ich, dass es wie ein weiteres Zimmer wirkt, in dem man gern Zeit verbringt. Die Verkleidungsplatten vermitteln Behaglichkeit und erinnern mich persönlich an die Holzvertäfelungen ganz alter Häuser. Wenn Sie so wollen, habe ich diese Erinnerung zitiert.

Dennoch wirkt das Bad sehr modern. War Ihnen das wichtig? Ja, passend zum Neubau wollte ich auf jeden Fall moderne Badmöbel haben. Deshalb gefällt mir die Linie von rc40 auch so gut. Sie ist völlig schnörkellos und nutzt den Raum geradezu intelligent aus. Er kommt mir dadurch viel größer vor.

Warum haben Sie sich für Eichenfurnier entschieden? Ich finde diese Holzart besonders wertig, und inzwischen liegt sie ja auch schon länger wieder im Trend. Zusammen mit den Oberflächen in Champagner und dem Fischgrätmuster im Fußboden sieht das klasse aus und irgendwie auch zeitlos.

Was können Sie besonders hervorheben am System rc40? Worüber ich mir zunächst gar nicht bewusst war, jedoch im täglichen Gebrauch festgestellt habe, ist die Pflegeleichtigkeit. Die Oberflächen sind sehr unempfindlich und lassen sich mit einem feuchten Lappen leicht abwischen. Vor allem entstehen überhaupt keine Fugen bei der Montage der Möbel. Weil alles plan und haargenau aufeinander abgestimmt ist, sammelt sich Schmutz erst gar nicht. Wie lästig oder kompliziert sind etwa Fliesen im Bad! Die Verkleidungsplatten an der Wand hingegen lassen sich einfach reinigen.

Sie haben den neuen Spiegelschrank RL40 mit Lichtsteuerung bereits erworben. Wie gefällt er Ihnen? Rein äußerlich unterscheidet er sich nicht groß von den anderen. Man muss ihn benutzen, um ihn wirklich zu schätzen. Und das habe ich reichlich getan und bin geradezu verliebt. Mit einer Fingerbewegung kann ich verschiedene Lichtstimmungen erzeugen, gerade so, wie ich es brauche. Zum Schminken etwa wähle ich Tageslichtqualität, abends eher eine Schummerbeleuchtung, die mich aufs Schlafengehen einstimmt. Das ist auch für die Kinder toll, sie kommen dann schneller zur Ruhe.





Böden aus Holz oder Glas sowie Boxen und Einlagen von burgbad helfen Ordnung zu schaffen in Schränken und Schubladen.



Der Spiegelschrank RL40 mit innovativer Lichtsteuerung sorgt für Wohlbefinden im Bad. Wählbar sind vier verschiedene Lichtstimmungen, wie etwa die Entspannungsbeleuchtung.



Mit der Lichtsteuerung des Spiegelschranks RL40 lässt sich zum Beispiel morgens zum Wachwerden die Aktivierungsbeleuchtung aussuchen. Die Lichtfarbe ist regulierbar.



Dieser Spiegelschrank umfasst eine gezielte Waschtischbeleuchtung sowie zwei seitliche LED-Lichtquellen. Dank der Maßflexibilität von rc40-Möbeln können auch Waschtische anderer Hersteller verbaut werden. Accessoires wie der schwarze Handtuchhalter gehören zum Sortiment von burgbad.



Der Spiegelschrank verfügt über eine LED-Aufsatzleuchte, die blendfreies Licht von oben spendet.



Die Spiegelschränke von burgbad sind Alleskönner. Sie sind nicht nur in verschiedenen Maßen, sondern auch ein- bis dreitürig erhältlich. Außerdem können sie mit unterschiedlichen Lichtelementen ausgestattet werden, wie etwa mit seitlichen LED-Lichtquellen oder einer Aufsatzleuchte. Ganz neu ist der Spiegelschrank RL40 Room Light mit verschiedenen Lichtstimmungen. Auch das Innenleben lässt sich flexibel gestalten, zum Beispiel mit Glasböden sowie einer Funktionsleiste, die Steckdose, Schalter und einen Vergrößerungsspiegel umfasst.

MATERIALIEN OBERFLÄCHEN



FACETTEN
Mit Vasen stilvoll
dekorieren



CHAMPAGNER HOCHGLANZ
F4011

EICHE AUTHENTIC
F4110

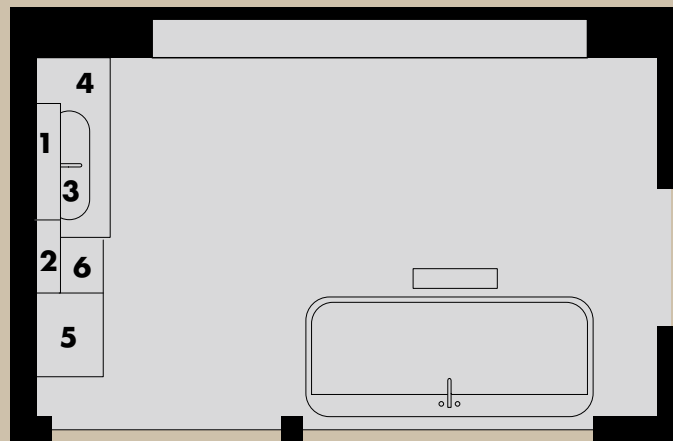
Vor dem Hintergrund des weißen Fischgrätbodens, der weißen Decke und der warmen Holztöne wirken die schwarz-grau-weißen Accessoires besonders stylish.

WOHNRAUM

Das Bad öffnet sich mit einer Fensterfront zum Garten. Die Wanne „Senza“ aus Mineralguss steht direkt davor. Das Aufsatzbecken ruht auf einer Konsolenplatte aus Holzfurnier. Die Installationstechnik ist hinter den Verkleidungsplatten der Wand verbaut.

Über dem Becken hängt der neue Spiegelschrank RL40 mit seitlichen Lichtquellen und Lichtsteuerung. Gerahmt wird das Ensemble von einem halbhoher Schrank mit drei Schubkästen. Daran schließt sich ein länglicher Unterschrank an.

Grundriss



DIE KOMPONENTEN

1. Spiegelschrank RL40 mit Lichtsteuerung:

800 x 170 x 1200 mm

2. Spiegelschrank modular:

800 x 170 x 300 mm

3. Mineralguss-Aufsatzbecken:

100 x 400 x 800 mm

4. Konsolenplatte:

90 x 505 x 1500 mm

5. Halbhoher Schrank:

900 x 500 x 750 mm

6. Unterschrank:

300 x 500 x 1500 mm

(Maße: Höhe x Tiefe x Breite)



mehr Materialien und Unterlagen unter www.burgbad.com

PRAKTISCH UND WOHNLICH



Der Waschtisch der Serie Crono besticht durch seine Gradlinigkeit, der Waschtischunterschrank ist mit zwei Schubladen ausgestattet. Das Nussbaum-Cognac-Furnier wirkt warm und modern zugleich. Betont wird die Anmutung durch das Grau der Wände und Fliesen.



Der Spiegelschrank ist in die Wand eingebaut, die vertikalen LED-Lichtquellen lassen sich dimmen.





Ist das noch ein Bad oder schon ein Wohnraum? Das passgenaue Sideboard mit gemütlichen Kissen lädt zum Sitzen ein. In den Schubkästen lässt sich einiges verstauen.

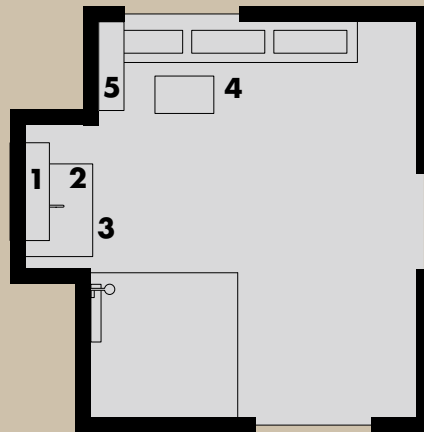


WOHNRAUM

Das Bad schließt als eigenständiger Raum direkt an das Schlafzimmer an. Die einzelnen Möbel sowie die Duschtasse sind entlang der Wände angeordnet, so dass in der Mitte Freiraum entsteht. Das Sideboard aus Nussbaum-Cognac-Furnier dient gleichzeitig als

Sitzbank und kann, genau wie die Regale, hübsch dekoriert werden. Die Waschtischunterschrank aus Holzfurnier unterstreicht den wohnlichen Charakter.

Grundriss



DIE KOMPONENTEN

- 1. Einbauspiegelschrank:**
800 x 130 x 1200 mm
- 2. Mineralguss-Waschtisch:**
150 x 500 x 814 mm
- 3. Waschtischunterschrank:**
480 x 495 x 800 mm
- 4. Sideboard:**
400 x 420 x 800 mm
- 5. Regal:**
25 x 200 x 800 mm

(Maße: Höhe x Tiefe x Breite)



mehr Materialien und Unterlagen unter www.burgbad.com

WANDELBARE RAUMIDEEN



Dank des neuen Alurahmensystems von rc40 wachsen Badelemente in dem übrigen Wohnraum hinein und sehen auch dort gut aus. Die Diamantstruktur der Oberfläche Nussbaum Sense veredelt jedes Möbel wie etwa hier den Waschtischunterschrank und den Hochschrank.



Mit den wandelbaren Alurahmen lässt sich das Innen- und Außenleben flexibel gestalten. Eine raffinierte Beleuchtung bringt Licht in die dunkelsten Ecken des Hochschranks. Seine Alurahmen-Falttüren sind mit Funktionsstoff versehen. Das Hightech-Gewebe ist luftdurchlässig, schallabsorbierend und selbstreinigend.



Skulpturenhaft stehen die zwei Waschtische mit Unterschränken an der Wand. Wie nebenbei geht das Bad in den Wohnbereich über. Die modernen luftig leichten Alurahmen machen es möglich. Sie bilden das Gerüst für immer neue Wohnideen, mal werden sie zum Schminktisch, mal zum Regal für Bücher und Dekorationen. Selbstverständlich nehmen sie Unterschränke, Aufsatzbecken, Schubladen, Regale und Spiegel in ihr System auf. Damit auch der Raum wirken kann, ist ein luxuriöses Nichts zwischen den Rahmen möglich.



Es sind die Details, die burgbad so besonders machen wie etwa Ordnungssysteme in Schubläden, Fön- und Bürstenhalter oder schöne Accessoires.

Der skulptural moderne Waschtisch sowie die Ambiente-Beleuchtung im Alurahmensystem sind optische Höhepunkte in jedem Raum.



MATERIALIEN OBERFLÄCHEN



APART
Hocker mit Überzug aus
Funktionsstoff, versenkbaren Rollen
und drehbarer Tischplatte



FUNKTIONSTOFF
Grau-Beige



KERAMIK MARMOROPTIK
A0316

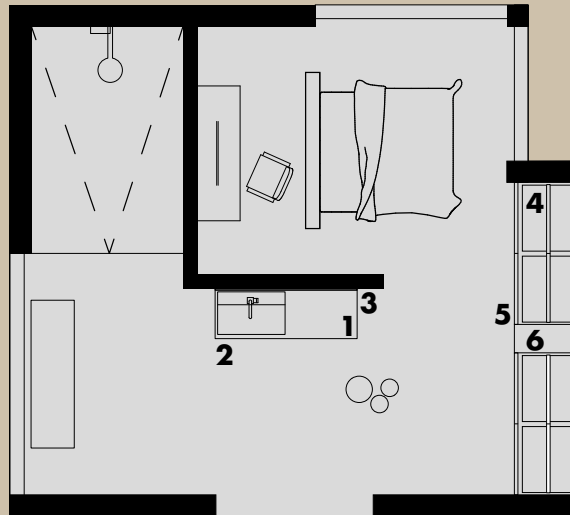
Das Zusammenspiel aus neu entwickeltem Funktionsstoff und den wertigen Oberflächen ist nicht nur praktisch, sondern verleiht jedem Raum einen wohnlich edlen Look.

WOHNRAUM

Der offene Schlaf- und Badbereich teilt sich das Alurahmensystem, welches mal als Regal, mal als Schrank mit Alurahmentür genutzt werden kann. Zwischen dem System wurde ein schmaler Hochschrank platziert. An der Wand vor dem Bett hängt ein Mineralguss-Waschtisch mit Waschtischunterschrank. Der RL40 LED-Leuchtspiegel schenkt dem Raum vier verschiedene Lichtstimmungen, die, je nach Bedürfnis, ausgewählt werden können. Ein indirektes Raumlicht kann zusätzlich aktiviert werden.

tisch mit Waschtischunterschrank. Der RL40 LED-Leuchtspiegel schenkt dem Raum vier verschiedene Lichtstimmungen, die, je nach Bedürfnis, ausgewählt werden können. Ein indirektes Raumlicht kann zusätzlich aktiviert werden.

Grundriss



DIE KOMPONENTEN

1. Mineralguss-Waschtisch:

185 x 487 x 1200 mm

2. Waschtischunterschrank:

390 x 480 x 1200 mm

3. RL40 LED-Leuchtspiegel:

800 x 68 x 1200 mm

4. Alurahmensystem:

2150 x 480 x 1230 mm

5. Alurahmentür:

2350 x 30 x 1296 mm

6. Hochschrank:

2350 x 520 x 400 mm

(Maße: Höhe x Tiefe x Breite)



mehr Materialien und Unterlagen unter www.burgbad.com

EIN RAUM FÜR ALLE LIEBEN



Wenn sich morgens im Bad alle gleichzeitig fertig machen, sind die Mineralguss-Doppelwaschtische ein Geschenk. Sie werden in einem Guss nach Wunschmaß gefertigt und passen sich allen Lebenslagen an. Während der eine badet, können zwei nebeneinander Zähne putzen: ideal für Familien.



Die Hochschränke von rc40 eignen sich für viele Flächen, da sie in Höhe und Breite maßflexibel sind. Und nicht nur das. Man kann das Innenleben frei gestalten, zwischen falt- und Schiebetüren wählen und zur Auflockerung Schubladen und Regalnischen einplanen.

Badräume



Dank des Badmoduls wird der Raum optimal genutzt. Die Wanne ist mit hochglänzenden Oberflächen verkleidet, die Spiegel funktionieren beidseitig.



In die Regalnischen lassen sich Handtücher wie auch Lieblingsstücke räumen. Daran werden besonders die Kleinen ihren Spaß haben.



Stauraum kann man gar nicht genug haben, zum Beispiel im schönen Sideboard oder praktischen Minihochschrank zwischen WC und Duschtasse.

MATERIALIEN OBERFLÄCHEN



FACETTEN
Handtücher
setzen Akzente



EUKALYPTUS
F4605



WEISS MATT
F4500

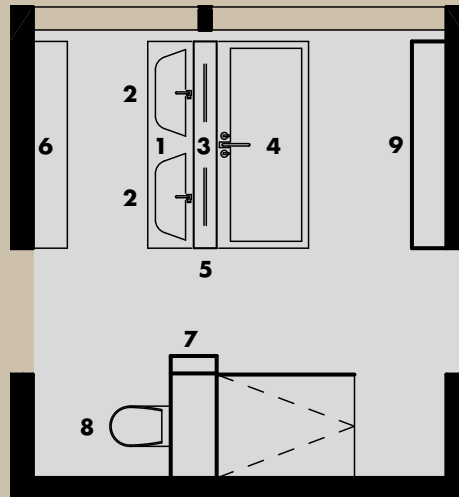
Kombinationen aus hellen Fliesen, feinen Baumwollgeweben und Hölzern wirken geradezu einladend. Wohnaccessoires aus Naturmaterialien passen hervorragend dazu.

WOHNRAUM

Das Bad ist von zwei Räumen aus begehbar, dient wie nebenbei als Korridor mit Wohncharakter. Das rundum nutzbare, freistehende Modul besteht aus Wanne, Vorwand mit darauf montierten Spiegeln sowie Doppelwaschtisch mit Unterschrank.

Vervollständigt wird dieser Funktionsbereich durch Hochschränke mit Regalnischen sowie einem Sideboard. Ein weiterer Hochschrank separiert Duschtasse und Toilette.

Grundriss



DIE KOMPONENTEN

1. Mineralguss-Doppelwaschtisch:

10 x 505 x 1600 mm

2. Waschtischunterschrank:

400 x 500 x 1590 mm

3. Spiegel:

1000 x 40 x 400 mm

4. Wanne:

610 x 800 x 1800 mm

5. Vorwand:

1100 x 250 x 1800 mm

6. Sideboard:

410 x 320 x 1600 mm

7. Hochschrank:

2200 x 200 x 400 mm

8. Wandelement WC:

385 x 540 x 380 mm

9. Hochschränke:

2200 x 320 x 1800 mm

(Maße: Höhe x Tiefe x Breite)



mehr Materialien und Unterlagen unter www.burgbad.com

EIN THEMA UND **VARIATIONEN**



Beinahe alle Kombinationen sind mit den Bausteinen der Serie rc40 möglich. Einige Waschtische und alle Unterschränke und Konsolen lassen sich zentimetergenau ordern, mit Türen oder Schubladen, mit Tip-on-Technik oder Griffen in Edelstahl-Optik.

rc40 ermöglicht kreative Gestaltungswünsche. Paneelwände oder Wandmodule laden zu Variationen ein. In diesem Fall wurde ein Spiegelschrank mit seitlichen LED-Lichtquellen in das Wandmodul eingesetzt. Der weiße Waschtisch wirkt vor der grauen Front sehr edel.





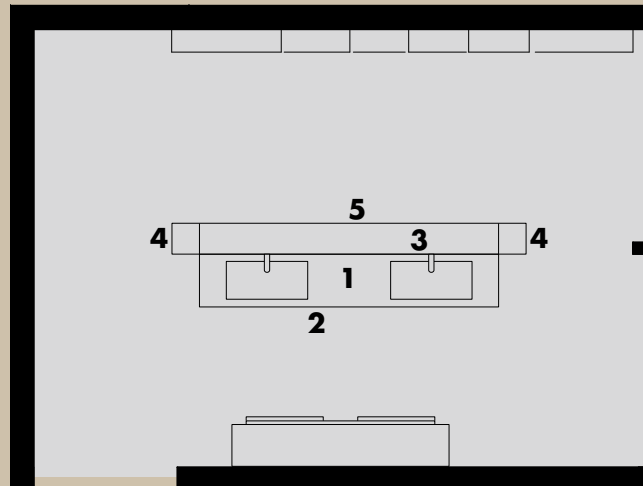
Nur was man sehen möchte, tritt in Erscheinung. Paneelwände und Wandmodule erlauben vielfältige Lösungen. Die Installationstechnik steckt im Modul. Lediglich der elegante, moderne Wasserhahn und die Mineralguss-Waschtische mit schmaler Abflusssrinne sind sichtbar. An der grauen Hochglanzwand des Paneels lassen sich durch spezielle Vorrichtungen Regale auf- und abhängen und mit Kleiderstangen bestücken, durch Hängeschränke und Konsolen rhythmisieren und mit Schränken ergänzen. Erhältlich in vielen Farben.

WOHNRAUM

Das freistehende Modul teilt den Raum in der Länge. Auf der einen Seite ist ein Doppelwaschtisch aus Mineralguss mit Unterschränken montiert. Darüber wurden Spiegelschränke mit LED-Leuchten flächig verbaut. Auf der anderen Seite des Moduls steht

eine Paneelwand. Sie wird gerahmt von zwei Hochschränken. Dazwischen hängen Regale mit Kleiderstangen und eine Schubladenkonsole. Sie dient auch als Ablage.

Grundriss



DIE KOMPONENTEN

1. Mineralguss-Waschtisch:

25 x 505 x 2500 mm

2. Waschtischunterschrank:

500 x 500 x 2500 mm

3. Spiegelschrank:

1000 x 130 x 2500 mm

4. Hochschrank:

2200 x 200 x 400 mm

5. Paneelwand:

2200 x 320 x 2500 mm

(Maße: Höhe x Tiefe x Breite)



mehr Materialien und Unterlagen unter www.burgbad.com

Interview, Designer

WOHNWELTEN ERSCHAFFEN

Sie haben das Badmöbelsystem rc40 mit burgbad geplant. 2005 feierte es seine Premiere. Was war der Anlass, es weiterzuentwickeln? Kai Uetrecht (KU): Die Planung von rc40 war etwas komplett Neues: Es war der Schritt von einem Solitär-Badmöbel zu einem komplexen Möbelsystem, das mit der Architektur verschmilzt. Mit der Weiterentwicklung haben wir die Möglichkeit geschaffen, für unterschiedlichste Räume Lösungen anzubieten. Wir können nun in kleinsten Räumen einer Stadtwohnung ebenso wie in großzügigen Räumen einer Villa dreidimensionale Badmöbelmodule integrieren und für diese Flächen passende Gestaltungsangebote machen.

Welche Idee steckt hinter dieser Weiterentwicklung in die dritte Dimension? Ulli Finkeldey (UF): Wir schaffen Insellösungen oder Nutzungsbereiche. Dadurch geben wir dem Raum eine neue funktionale und emotionale Qualität. Wir möchten Architekten und Bauherren dazu anregen, Badezimmer aus einem anderen Blickwinkel zu sehen, denn wir glauben, dass man mit rc40 raumbildend und raumsparend planen kann. Das ist nicht nur praktisch und innovativ, sondern auch zeitgemäß. Das System rc40 hat das Potenzial, zu einem Klassiker zu werden. Es ist ein ruhiges, schlüssiges Produkt.

Gibt es in Zukunft andere Anforderungen an Wohnräume? (UF): Im Laufe eines Lebens ändern sich Rahmenbedingungen. Das ist einfach so. Mit ihnen ändern sich auch Anforderungen an unsere Wohnungen. Wir brauchen intelligent genutzten Raum. Ein Möbel ist ein Instrument, Fläche zu

definieren und zu strukturieren sowie Komfort und Funktion zu integrieren. Viele Produkte können das nicht. rc40 jedoch gelingt das.

Inwiefern? Können Sie das bitte näher erklären? (KU): Das Programm hat es in sich: Die Maßflexibilität, die wandhohen Paneel-Systeme und die breite Palette an integrierbaren Elementen wie Waschtisch, Badewanne, Spiegel und Spiegelschränke sowie die völlig plan zu gestaltenden Oberflächen in verschiedenen Qualitäten wie Holzfurnier oder Lack ermutigen dazu, gegenwärtige Raumgrenzen zu überschreiten.

Wie haben Sie diese Flexibilität erreicht? (KU): Die Möbel werden auf ein Stahlträgergerüst montiert und haben ausreichend Stabilität, um zum Beispiel Waschtische oder wandhängende Toiletten aufzunehmen.

Könnte man rc40 außer im Bad auch in anderen Räumen verwenden? (UF): Warum eigentlich nicht?! Die formale Neutralität bietet viele Nutzungsmöglichkeiten wie etwa begehbare Kleiderschränke oder die Anbindung vom Bad zum Schlafzimmer mittels Wandschränken.

Das klingt nah am Verbraucher. (KU): Ist es auch. Wir wollten mit rc40 etwas schaffen, das Leben und Raum ist: ein Lebensraum im wahrsten Sinne des Wortes. Wir haben das Möbel für Menschen entwickelt, wir wollen den Nutzern vielleicht sogar ein Glücksmoment geben; am besten über eine lange Zeit.



Ulli Finkeldey und Kai Uetrecht von nexus product design gelten als Spezialisten für Badprodukte. Für burgbad hat das Bielefelder Büro das System rc40 entwickelt: eine Erfolgsgeschichte, die sich stets erneuert.



Seit vielen Jahren planen Henning Ehrhardt und Giorgio Bottega den Messestand von burgbad. Dabei haben die Architekten auch die Badserie rc40 gründlich kennengelernt. Die hohe Funktionalität und Flexibilität hat sie überzeugt. Nun setzen die Stuttgarter das System auch in Hausprojekten ihrer Bauherren ein.



IN RÄUMEN DENKEN

Warum ist das System rc40 für Sie als Architekten interessant?

Giorgio Bottega (GB): Für mich persönlich ist das Spannendste, dass man im Gegensatz zu anderen Badmöbeln die Serie rc40 frei im Raum planen kann, also weg von der Wand. Ein eindeutiger Mehrwert liegt auch darin, dass die komplette Technik im Möbel bzw. in den Modulen verbaut werden kann.

Bei der Wohnraumplanung wird Flexibilität immer bedeutender. Die Bedürfnisse ändern sich mit den Lebensbedingungen. Was kann rc40 dazu beitragen?

Henning Ehrhardt (HE): Für Architekten ist rc40 ein interessantes Tool, um im Nachhinein das Bad zu gestalten, ohne den Grundriss zu verändern, zum Beispiel durch ein Wandmodul, wenn man etwa eine Dusche separieren oder eine Paneelwand mit mehreren Waschtischen installieren möchte.

GB: Mit dem Möbelsystem kann ich ein Bad anders strukturieren. Normalerweise geschieht dies durch den Trockenbau. Da jedoch hat man nur die Wand und noch nicht das Möbel. rc40 übernimmt beide Aufgaben und liefert die Technik, also die Installationsmöglichkeiten, gleich mit. Das spart Kosten.

Hat das Bad bei Bauherren in den vergangenen Jahren einen neuen Stellenwert erhalten?

(GB): Allgemein wird eher günstiger und kleiner gebaut. Wenn man Wellness und Wohlbefinden ins Zentrum rückt, braucht man ein bestimmtes Raumvolumen, man muss einen gewissen Platz der Wohnung dem Badbereich zusprechen. Das geht in der Regel vor allem im hochpreisigen Segment. In unseren Projekten setzen wir zunehmend neue

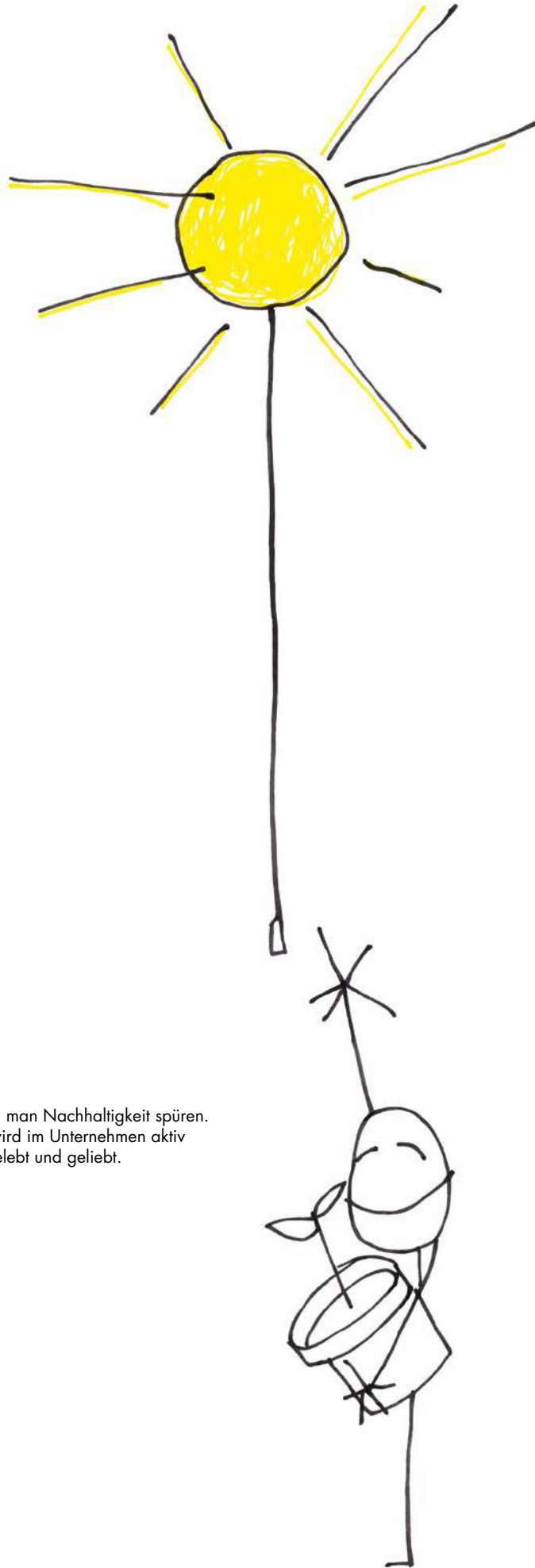
Schwerpunkte: Der Schlafraum wird etwas kleiner, das Bad jedoch größer. Wir schaffen eine Raumeinheit der beiden Bereiche zugunsten des Bades. Auch dadurch entsteht Großzügigkeit.

Sie pflegen eine klare Formensprache in der Bauplanung wie auch im Innenausbau. Kommt Ihnen das Design von rc40 da entgegen?

(HE): Uns überzeugt an dem Produkt nicht nur die Systematik, sondern auch die Gestaltung der einzelnen Elemente. Die Waschtische beispielsweise sind zeitlos schlicht und bieten alle Möglichkeiten. Man kann etwa einen einzelnen Waschtisch effektiv einsetzen. Die gesamte Linie ist nah an dem, wie wir Bad und Architektur denken.

Ein Blick in die Zukunft: Wie wird das Bad einmal aussehen?

(HE): Die Küche hat eine große Revolution erlebt. Inzwischen bildet sie häufig den Mittelpunkt des Wohnens, ist mit freistehenden Modulen im wahrsten Sinne des Wortes gesellschaftsfähig geworden. Warum sollte das Bad nicht eine ähnliche Entwicklung nehmen?
(GB): In der Historie war das Bad als solches eine große Errungenschaft, aber dann über Jahrzehnte ein Raum, dem man weiter keine Beachtung schenkte. Das hat sich geändert. Man möchte unabhängig von der Größe ein schönes Bad haben. Ein Waschtisch, der nicht an der Wand montiert ist, sondern frei im Raum steht, kommt immer noch einer Revolution gleich. Offene Bäder in Verbindung mit Ankleiden oder Schlafräumen, so wie wir es auch privat haben, ist für viele Menschen noch nicht vorstellbar. Im Augenblick scheint das Avantgarde. Noch!



Bei Burgbad kann man Nachhaltigkeit spüren.
Und anfassen. Sie wird im Unternehmen aktiv
gestaltet, gelebt und geliebt.

NACHHALTIGKEIT LEBEN

BEI BURGBAD IST NACHHALTIGKEIT NICHTS ABSTRAKTES,
SONDERN ELEMENTARER BESTANDTEIL UNSERER ARBEIT.
GANZ NATÜRLICH.

Seit Firmengründung arbeiten wir bei burgbad mit Holz, einem der faszinierendsten und kreativsten Werkstoffe überhaupt! Allein deshalb ist es für uns selbstverständlich, Mensch und Natur respektvoll zu begegnen. Das heißt auch, Ressourcen zu schonen.

burgbad orientiert seine Einkaufsentscheidungen daran, dass die Holzwerkstoffe für unsere Möbel aus ökologisch, ökonomisch und sozial nachhaltiger Forstwirtschaft stammen. Unser Holz kommt nachweislich aus Wäldern, die nach strengen Kriterien im Einklang mit der Natur bewirtschaftet werden, ganz so, dass sie zukünftigen Generationen vollständig erhalten bleiben. Bei allem, was wir tun, denken wir bereits an morgen.

Dazu verpflichten uns unsere lange Unternehmenstradition, unsere Werte und unser Erfolg.

Da ist es nur folgerichtig, dass wir ausschließlich in Deutschland produzieren. Unsere Möbel werden von ausgebildeten Fachleuten an drei Standorten in Mittel- und Süddeutschland gefertigt. Viele der Mitarbeiter haben bei uns gelernt, manche Familien arbeiten bereits seit Generationen in unseren Werken.

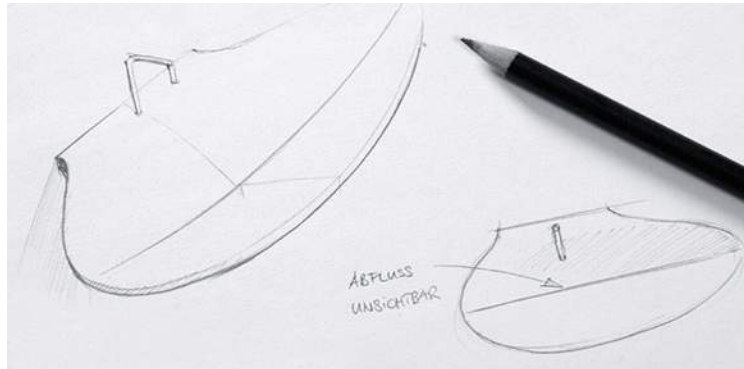
Die Produktion unterliegt hohen Ansprüchen. Das gesamte Sortiment von burgbad erzielt die bestmögliche Klassifizierung in Sachen Schadstoffemission. Die A-Klassifizierung steht für hervorragenden Schutz – zu Ihrer Sicherheit!

Bei der Herstellung von Waschtischen und Wannen konzentrieren wir uns vor allem auf Mineralguss, der nicht nur die Umsetzung anspruchsvollen Designs ermöglicht, sondern auch umweltschonend ist. Denn der Rohstoff besteht zu rund 80 Prozent aus natürlichen Materialien wie Marmormehl und Quarzsand. Darüber hinaus gelten Becken und Wannen aus Mineralguss als besonders langlebig, pflegeleicht und können mit geringem Einsatz von Reinigungsmitteln bestens gesäubert werden.

Bei burgbad wird Nachhaltigkeit aktiv gestaltet und gelebt. 2014 haben wir ein Nachhaltigkeits- und Innovationsmanagement in unserem Unternehmen installiert. Mit einem Team aus unterschiedlichen Fachabteilungen werden neue Strategien zum Thema Nachhaltigkeit gemeinsam entwickelt und umgesetzt.

Und weil wir von dem, was wir tun, überzeugt sind und um die hohe Qualität des Sortiments wissen, geben wir auf unsere Produkte fünf Jahre Garantie. Freiwillig. Auch dies ist Ausdruck unseres Verständnisses von Ressourcenschonung und Nachhaltigkeit.





Wir von burgbad leben Tradition. Seit über 70 Jahren pflegen wir sie in unserer Handwerkskunst. Mit Herz und Verstand setzen wir sie tagtäglich in unseren Werken in Deutschland um. Sie steckt im großen Ganzen genauso wie in den Details, in der Planung wie in der Fertigung. Unser Wissen gepaart mit Experimentierfreude führt zu einzigartigen, innovativen Badmöbeln. Langsam, aber sicher sind wir zum Marktführer gewachsen. Ganz einfach deshalb, weil wir immer das Beste wollen.



Handwerk braucht erfahrene Profis, Schreiner, die mit Holz gestalten können, Lackierer, die etwas von Farbe verstehen.



Handwerk

WERTE ÜBERTRAGEN

VON WEGEN UND VISIONEN. VON MUT, ERFAHRUNG UND GANZ VIEL HOLZ. UND VON MENSCHEN, DIE SEIT 70 JAHREN LIEBEND GERN DAMIT ARBEITEN.

Unser Weg vom Gründungsjahr 1946 bis heute: ein echter Holzweg, wenn Sie so möchten – allerdings im positivsten Erfolgssinn. Denn seit unseren Anfängen bis heute prägt unser Lieblingswerkstoff Holz das Wirken und den Erfolg von burgbad. Im Jahr 1965 haben wir eine Entscheidung mit ebenso weitreichenden wie schönen Folgen getroffen: die Spezialisierung von der Produktion von Holzbaukästen und Regalen hin zu Badmöbeln – mit einer stetigen Erweiterung unseres Produktportfolios und Möbel-Know-hows.

Unser Erfolgsgeheimnis? Tolle Badmöbel. Warum toll? Weil wir von burgbad uns vielleicht noch ein kleines bisschen mehr für Menschen als für Bäder interessieren. Denn schließlich ist der Mensch die Hauptfigur im Bad. Seine Anforderungen an Wohnen und Lifestyle sind in den letzten Jahren stetig gewachsen. Wir von burgbad sehen unsere Aufgabe darin, den Lebensraum Bad konsequent weiterzuentwickeln und immer wieder durch optimale Lösungen zu überraschen, die auch morgen und übermorgen Bestand haben. Das ist für burgbad Ehrensache. Nennen Sie es Handwerksstolz. Oder Kundenorientierung. Für uns ist beides untrennbar miteinander verbunden.

Und was macht Handwerkskunst heute aus? Leidenschaft, Begeisterung fürs Echte, für Werte mit Bestand. Ein Sinn für Ästhetik, die dem Zeitgeist gerecht wird, ohne trendhörig zu sein. Bereitschaft, neue Wege zu erproben und zu wahrer Innovation zu gelangen. Mut zu Ideen und Visionen, die jeden erdenklichen technischen Fortschritt nutzen, um das Beste hervorzubringen.

So wird ein erster Gedankenblitz zu einer Idee, die getragen von handwerklicher Erfahrung sowie fundiertem, über Jahrzehnte gewachsenem Know-how Arbeitsschritt um Arbeitsschritt konkreter wird, bis sie in 3D die Gestalt eines überzeugenden Badmöbels hat, um dann vielleicht bei Ihnen im Bad einzuziehen.

1946

Gründung, Produktion von Holzbaukästen und Kaffeemühlen

1965

Start der Produktion von Badmöbeln

1997

Erweiterung von Portfolio und Know-how um Mineralguss-Produkte

2005

Einführung individueller Raumkonzepte für Bäder

2008

Zusammenschluss Eczacoba Holding AG

2011

erster Anbieter dreidimensionaler Fronten

2012


Einführung unsichtbarer Wasserabläufe und unsichtbarer Befestigungen

2013









Weltmarktführer für individuelle Badmöbel-Lösungen im hochwertigen Segment

2016

70-jähriges Firmenjubiläum



WIE FARBEN WIRKEN AXEL VENN HAT ES HIER HERAUSGEFUNDEN

Farben	Wertigkeit	Erlebnis + Stimulanz	Psychosignal	Kinetik + Aktion	Funktions-signal	physiolog. Signal	soziolog. Signal	historisches Signal	Material, Gegenstand	semio-tische Bedeutung
 grün, gelb, türkis	eher gering	heiter, spielerisch	befreundend, spontan	schwankend, gedeihend	natürlich, ökologisch	gesund, vitaminreich	spaßig, lustig	wenig bedeutsam, natürlich, blumig	Plastik-Behälter, Gartengeräte	heterogene Gefühle
 violett, erdig, gold	mittel bis hoch	mystisch, feierlich	erregend, mystisch	stabilisierend, beruhigend	schwer	sättigend, erdig	feierlich, festlich	hoheitsvoll, kostbar	Geld, Stoffe, Korb	Heiligkeit, Würde, Neid
 rosé, viola, apricot	gering bis mittel	reizvoll, feminin, ermunternd	sehend, isolierend	schnell, lebhaft	leicht, neu	erfrischend, spritzig	einladend, flirtend	verführerisch (heute: feminin) (Rokoko: maskulin)	Tüll, Pappe	Feminismus, Eleganz
 beige, matt-creme	gering bis hoch	neutral, ruhig	verbergend, heimlich	langsam, zitternd	sauber	langweilig, neutral	neutral, abweisend	unbedeutend: Rohweiß, Wollweiß	Papier, Creme	Neutralität, ängstlich
 schwarz, anthrazit, grau-gedeckt, weiß	mittel bis gering	mutlos, würdevoll, belanglos	distanzierend, wertend	unbewegt, sehr ruhig	schwer, zuverlässig	schwer, feindlich	distanzierend, wertig	würdevoll, hoheitsvoll (Philipp II.)	Metall, Fahrzeug	Tod, Trauer, Wiederauferstehung
 tiefrot, rot, orange-rot	mittel bis hoch	aufregend, kraftvoll, energisch	aufreizend, dominierend	sehr schnell, aufgeregt	dynamisch	anregend, fruchtig	erotisch, spannend	Kirche und weltliche Macht	Kunststoff, Rennwagen	Lebenskraft, Eros
 blau, bleu, aqua	eher mittel	unterkühlt, futuristisch fern	differenzierend, ruhig	schlitternd, wogend	technisch, innovativ	wässrig, neutral	abkühlend, beruhigend	transzendentes Wissen, Reinheit	Wasser, Glas	Intellekt, Unendlichkeit
 weiß, lichtgrau, Mondlicht	gering bis mittel	träumerisch, leicht, feenhaft	rein, erleuchtet	schwebend, wandernd	hygienisch, sauber	schimmelig, kühlend	einsam, kalt	jungfräulich, edel	Porzellan, Kühlschrank	Unschuld, Reinheit

**„Farben beeinflussen
Stimmungen und
unser Wohlbefinden,
auch im Bad.“**

Axel Venn
Farbexperte und Trendforscher

DER LAUF DER DINGE

DAS BAD HAT IN DEN VERGANGENEN JAHRZEHNTE
EINEN ENORMEN WERTEWANDEL ERLEBT:
VON DER ZINKWANNE ZUM STATUSSYMBOL.

Ein Bad im Fluss? Parfüm und Puder statt Wasser und Seife? Eine Zinkwanne, eimerweise befüllt? – *Tempi passati*, kann man getrost behaupten. Das Bad ist seit den 1950er-Jahren mit den ersten Signalen des Wirtschaftswunders fester Bestandteil des Wohnens geworden. Seitdem hat nur die Küche einen ähnlich radikalen Wertewandel erfahren. Mit dem Wohlstand wuchsen die Ansprüche. Man wollte es schön haben, auch im Bad. Rosa oder hellblaue Fliesen waren erste massentaugliche Dekorationsversuche der Funktionszelle. In den Siebzigerjahren kam mit der Pop-Art auch die Farbe. Waschbecken und Wandverkleidungen waren plötzlich orange, braun oder schilfgrün. Dennoch dauerte es noch Jahrzehnte, bis das Bad zu einem sozialen, sogar kommunikativen Raum wurde. König Ludwig II. machte es bereits vor rund 130 Jahren vor. Er stattete das Bad ebenso üppig aus wie alle anderen Räume des Schlosses Neuschwanstein und integrierte Toilette und Waschstelle ins Schlafzimmer, installierte sogar ein Telefon. Doch die Badidee des „verrückten“ Bayernkönigs blieb über lange Zeit Avantgarde.

Axel Venn, Farbexperte und Trendforscher, glaubt, dass das Bad wie jeder andere Raum Spiegel gesellschaftlicher Normen sei. „Alles rund um das Bad war immer auch mit Scham behaftet.“ Je freier und aufgeschlossener die Gesellschaft, desto offener ist die Badgestaltung. „Es hat eine vollständige Umdeutung stattgefunden“, weiß der Berliner Professor. „Das Bad ist kein Funktionsraum mehr. In unserer Wahrnehmung und Wertschätzung kommt es einem Wohnraum gleich. Es ist ein Hamam der Gefühle.“ Anforderungen an das Pflege- und Hygienebedürfnis werden zwar auf höchstem Niveau erfüllt, Werte wie Ästhetik, also Schönheit, Licht und Architektur, spielen inzwischen jedoch eine viel wesentlichere Rolle. Axel Venn ist überzeugt, dass Farben Gefühle beeinflussen und deshalb auch ins Bad gehören. „Naturfarben und Hölzer lassen uns am besten aussehen wie auch fühlen.“ Und sie stehen für einen weiteren Faktor im Wertesystem: Das Bad wird zum Statussymbol, wenn es neben der Ästhetik auch mit Ethik punkten kann, wenn es individuell in einer Manufaktur hergestellt und mit ökologischen Materialien produziert wird, dauerhaft und nachhaltig. „Dann ist es ein Raum, auf den wir stolz sind und den wir gern zeigen.“

*Axel Venn
Colour Master
Das interaktive Gestaltungsbuch für Kreative

COLOUR MASTER, Callwey-Verlag, GEBUNDENE AUSGABE ISBN: 978-3-7667-1991-1



**„Licht ist das Medium des
Sehens und der Seele. Es wirkt auf
Lebensrhythmus, Stimmung
und Leistungsfähigkeit des Menschen.“**

Christian Bartenbach
Bartenbach, Österreich

DAS PASSENDE LICHT ZUR RICHTIGEN ZEIT

90 PROZENT UNSERES LEBENS VERBRINGEN WIR IN GESCHLOSSENEN RÄUMEN. DIE PASSENDE LICHTLÖSUNG ENTSCHIEDET ÜBER LEBENSQUALITÄT.

Der Mensch ist ein Lichtwesen. Licht ist der Taktgeber für unseren Lebensrhythmus. Es beeinflusst unser gesamtes Sein, unsere Stimmungen und Leistungsfähigkeit. Es lässt uns sehen, erkennen und begreifen. Obwohl Licht selbst nicht sichtbar ist, macht es die Umgebung sichtbar. Erst wenn Licht auf Oberflächen fällt, wird es reflektiert und erzeugt das Bild, das wir mit den Augen sehen. Unsere visuelle Wahrnehmung setzt sich aus dem Zusammenspiel von Lichteinfall, Raum und Oberfläche zusammen. Verändern sich diese Bedingungen, verändert sich auch die Wahrnehmung.

Darüber hinaus lässt Licht uns wachsen, gedeihen und löst eine Reihe von biologischen Effekten aus. Das belegen viele wissenschaftliche Untersuchungen. Eine der zentralen Funktionen von Licht ist die Steuerung des Tages- und Nachtzyklus.

Gegen Abend mit Einsatz der Dämmerung produziert der Körper zunehmend das Hormon Melatonin. Dieser Stoff wirkt beruhigend und sorgt für einen harmonischen, tiefen Nachtschlaf. Mit Beginn der Morgendämmerung wird unter dem Einfluss des Tageslichts diese Produktion gedrosselt, so dass der Körper aktiv werden kann. Gleichzeitig wird verstärkt Serotonin produziert, das sogenannte Glückshormon. Im Winter, wenn es häufig nicht richtig hell wird, oder wenn man sich in künstlich beleuchteten Räumen aufhält, registriert der Körper nicht immer, dass es Tag ist. Er produziert weiterhin Melatonin und hält uns in einem schlafähnlichen Dämmerzustand. Umgekehrt hemmen helle

Lichtquellen am Abend die Produktion des Schlafhormons Melatonin und behindern eine ausreichende Schlafphase. Auch deshalb ist richtiges Licht zur richtigen Zeit entscheidend für unsere körperliche und seelische Verfassung.

Im Durchschnitt verbringen wir 90 Prozent unserer Zeit in geschlossenen Räumen. Hier entscheidet die passende Lichtlösung über die Lebensqualität. Jede künstliche Lichtquelle hat eine bestimmte Lichtfarbe. Sie wird im Groben unterteilt in Warmweiß, Neutralweiß und Tageslichtweiß. Diese Eigenschaften beeinflussen u. a. unser Sehen, Wohlbefinden und unsere Leistungsfähigkeit. **Eine gute Lichtplanung trägt zum Gelingen eines guten Lebens bei.**

RL40 Room Light

LICHT FÜR KÖRPER UND SEELE

DER NEUE SPIEGELSCHRANK RL40 ROOM LIGHT BESITZT EINE LED-DECKENSTRAHLUNG, DIE DAS BAD AUSLEUCHTET. DIESES RAUMLICHT WIRKT BEINAHE WIE DAS NATÜRLICHE LICHT AM HIMMEL: ES IST HELL, WEICH UND BLENDEFREI. RL40 KANN JEDOCH NOCH SEHR VIEL MEHR. DER INNOVATIVE SPIEGELSCHRANK VERFÜGT ÜBER EINE HOCHMODERNE LICHTSTEUERUNG. SIE BIETET VIER LICHTSTIMMUNGEN. – **DAS PASSENDE LICHT ZUR RICHTIGEN ZEIT.**



AKTIVIERUNG

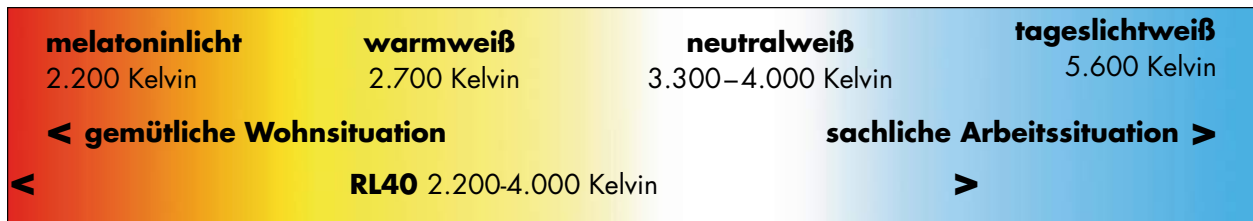
Eine tageslichtähnliche, hohe Beleuchtungsstärke unterstützt die morgendliche Aktivierung des Organismus. Sie trägt dazu bei, Antriebskraft und Stimmung positiv zu beeinflussen. Gerade ältere Menschen, deren Sehkraft beinahe automatisch nachlässt, können mit dieser Einstellung besser sehen.



ENTSPANNUNG

Ähnlich wie Kerzenlicht schenkt die Entspannungsbeleuchtung warmweißes, behagliches Licht und sichert dennoch gute Sehbedingungen. Die Lichtstimmungen Entspannung, Grund, Pflege lassen sich dimmen. Auch die Lichtfarbe kann per Sensor beeinflusst werden.

LICHTFARBEN IM ÜBERBLICK



GRUND

Hier kann eine bevorzugte Lichtstimmung individuell eingestellt werden. Diese wird entweder direkt am Spiegelschrank eingeschaltet oder über einen Lichtschalter im Bad. Lediglich das obere Raumlicht erhellt das Bad dann auf die gewünschte Weise, während die seitlichen Lichtquellen aus sind.



PFLEGE

Die Beleuchtung eignet sich beispielsweise zum Rasieren und Schminken. Sie lässt Details gut erkennen und gibt dennoch die natürliche Gesichtsfarbe am besten wieder.

DIE LICHTSTEUERUNG

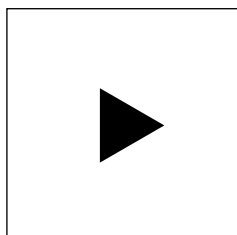
PRAKTISCH, FORMSCHÖN, KLAR

Die Lichtsteuerung des Spiegelschranks RL40 Room Light kombiniert das indirekte obere Raumlicht mit zwei elegant integrierten, blendfreien LED-Lichtquellen an den Seiten. Vier verschiedene Lichtstimmungen stehen zur Verfügung:

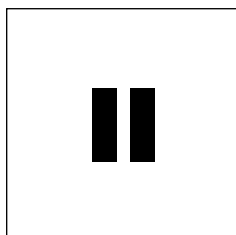
Aktivierung * Entspannung * Grund * Pflege

Die Circadiane kann der Pflege- sowie Grundbeleuchtung zugeschaltet werden. Welche Lichtstimmung aktiviert wird, zeigt anschließend das beleuchtete Symbol an.

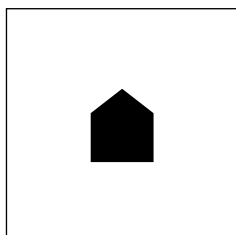
DIE SYMBOLERKLÄRUNG



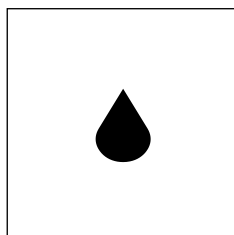
AKTIVIERUNG



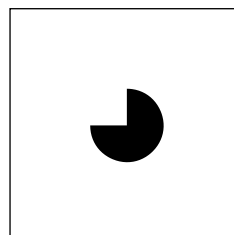
ENTSPANNUNG



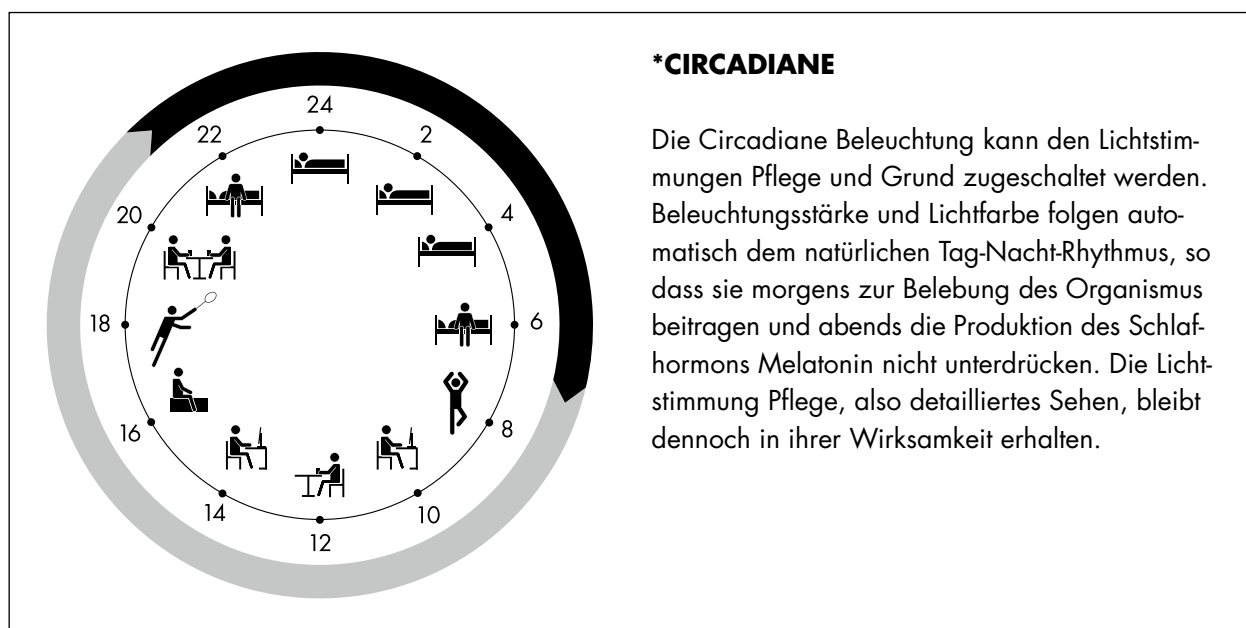
GRUND



PFLEGE



CIRCADIANE*



DIE NAVIGATION

EINFACH BEDIENEN

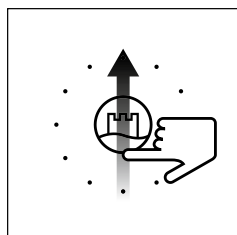
Das beleuchtete burgbad-Logo bildet das Zentrum der Lichtsteuerung. Vor dieser Sensorfläche aktivieren Fingerbewegungen berührungslos die Lichtsteuerung am Spiegel.

Mit senkrechten Fingerbewegungen schaltet man die Lichtsteuerung ein bzw. aus.

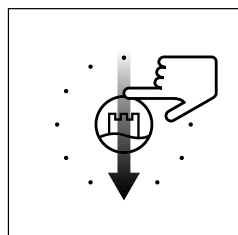
Mit waagerechten Fingerbewegungen navigiert man zu den Symbolen der vier Lichtstimmungen sowie zur Einstellung Circadiane und bestätigt sie mit **EIN**.

Kreisende Fingerbewegungen hingegen dimmen die Beleuchtungsstärke sowie die Lichtfarbe.

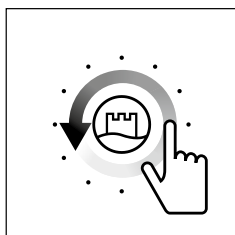
DIE SYMBOLERKLÄRUNG



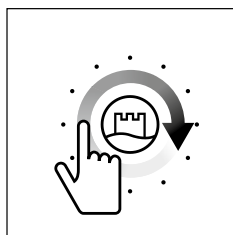
EIN



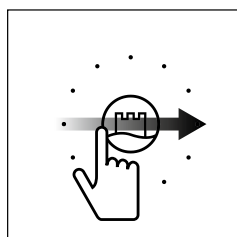
AUS



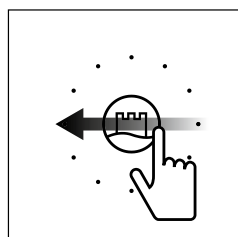
**DIMMLEVEL
REDUZIEREN**



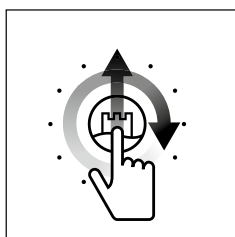
**DIMMLEVEL
ERHÖHEN**



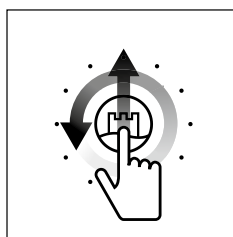
**LICHTSTIMMUNG
WECHSELN RECHTS**



**LICHTSTIMMUNG
WECHSELN LINKS**



**LICHTFARBE
WARM**



**LICHTFARBE
KALT**



EINZIGARTIGE BLICKFÄNGE

Neben dem neuen Spiegelschrank RL40 bietet burghad viele Möglichkeiten, sich zu betrachten: in Flachspiegeln, die mit der Wand verschmelzen, in Spiegelschränken mit integrierten LED-Lichtlösungen, in Hochschränken, die mit Spiegeln flächig verkleidet sind, oder in Accessoire-Spiegeln, die Wände schmücken.



Spiegelschränke / Spiegel



Spiegelschrank mit seitlichen LED-Lichtquellen sowie LED-Waschtischbeleuchtung, dimmbar



Spiegelschrank mit Innenbeleuchtung



Spiegelschrank mit LED-Aufsatzleuchte, blendfrei



Spiegelschrank mit Funktionsleiste inkl. Schalter, Steckdose, Vergrößerungsspiegel

Spiegelschränke / Spiegel



Spiegelschrank mit LED-Beleuchtung,
wandeinbaueigen



Spiegelschrank mit LED-Beleuchtung,
Spiegeltür mit Tip-on-Technik



Spiegelschrank mit Koffertüren
und umlaufender LED-Innenbeleuchtung



Der neue Spiegelschrank RL40 Room Light
mit Lichtsteuerung

RAUM WUNDER



Damit Staufläche gut organisiert werden kann, gibt es durchdachte Innenleben. Zur Verfügung stehen Boxen und Holzeinlagen. Die Einlagen zeigen auch die kleinsten Kosmetikutensilien übersichtlich, sie wirken edel und können herausgenommen werden. Wie praktisch!



Auch große Dinge werden schön verpackt.
Wäschetrockner und Waschmaschine bekommen
ihren eigenen Schrank.



In dem beidseitig aufklappbaren Koffertürenschränk hat man alle Dinge sofort im Blick und sich selbst im inseitigen Spiegel.



Durch Regalnischen in der Schrankwand ergeben sich dekorative Abstellflächen für persönliche Gegenstände.



Stauflächen wie Schubladen können durch auswechselbare Inneneinteilungen weiter unterteilt werden.



Das Innenleben eines Schanks will gut durchdacht sein, damit individuelle Ablage-, Stau- und Hängemöglichkeiten entstehen.



Stauraum



Kaum zu glauben, dass hinter diesen eleganten Spiegelflächen viel nützlicher Stauraum geschaffen wurde. All die vielen kleinen Dinge, wie etwa Pinsel oder Zahnbürsten, finden hier den passenden Platz. Praktisch, griffbereit und auf Augenhöhe.





1

2

DER LUXUS DER DINGE

Die hochwertigen Accessoires von burgbad verschönern jedes Bad. Ob Handtuchhalter, Spiegel oder Beistelltisch – die praktischen Ergänzungen passen besonders gut zur geradlinigen Formsprache von rc40 und setzen individuelle Akzente.



1. Handtuchhalter „Coco“, Metall 2. Bank „Coco“, Metall/Holz furnier 3. Wandablage, Chrom 4. Handtuchhalter, Chrom
5. Schalenset, Porzellan 6. Tisch „Diva 2.0“

Accessoires



Der schwarz lackierte Handtuchhalter „Coco“ inklusive zweier Haken ist aus Metall und lehnt an der Wand. Die grafische Gestaltung übersetzt die klare Linienführung des Systems rc40 in dieses Accessoire.
H: 1800 x T: 20 x B: 800 mm

Accessoires



Das Gestell lehnt an der Wand,
an Haken hängen kleine Dinge.
H: 1800 x T: 20 x B: 600 mm



Der Metallhalter ist in unter-
schiedlichen Größen erhältlich.
H: 1800 x T: 20 x B: 400 mm



Die Bank „Coco“ besteht aus einem
Metallfußgestell. Die Sitzfläche kann in ver-
schiedenen Oberflächen bestellt werden.
H: 340 x T: 350 x B: 700 mm

Der luxuriös anmutende
Tisch „Diva 2.0“ besteht aus
edlem Rauchglas, einem
Quarz-Metallic-Rahmen und
einem Holzgestell.
H: 450 x T: 500 x B: 500 mm



Accessoires



Wandablage
Halterung: Chrom
Acrylablage (B: 350 mm)
1 Becherhalter, 1 Becher
H: 30 x T: 110 x B: 485 mm



Wandablage
Halterung: Chrom
Acrylablage
H: 30 x T: 110 x B: 350 mm



Handtuchhalter
Halterung: Chrom
H: 30 x T: 110 x B: 405 mm



Schalenset: Porzellan
 Bestehend aus: 1 Deckel, 2 Schalen flach, 1 Schale hoch
 Weiß matt /Weiß Glanz glasiert /Grau Glanz glasiert
 H: 47, 30, 30,5 x T: 145 x B: 145



Porzellanschalen zum Stapeln,
 Chromhalterung als Handtuchhalter oder
 Ablage – jedes Accessoire lässt sich
 vielseitig nutzen und passt allein deshalb
 perfekt zum System rc40.

Becher: Porzellan
 Außen: Grau Glanz glasiert /Weiß matt
 Innen: Grau Glanz glasiert
 H: 85 x T: 75 x B: 75 mm



Schalenset: Porzellan
 Bestehend aus: 1 Deckel, 1 Schale flach, 2 Schalen hoch
 Weiß matt /Weiß Glanz glasiert /Grau Glanz glasiert
 H: 55, 55, 30,5 x T: 105 x 105 mm

Accessoires

Ein Designgedanke führt zu unterschiedlichen Ideen: Aus feinen Materialien und der Grundform eines Gestänges werden Spiegel, Wäschesäcke oder Garderoben gestaltet. Nicht nur schön fürs Bad!



Handtuchhalter „Mya“
1 Handtuchreling,
1 Lederboden Honigbraun
H: 1500 x T: 350 x B: 1000 mm

Accessoires



Bank „Mya“
Ledersitzfläche Honigbraun
H: 350 x T: 410 x B: 560 mm



Wäschesammler „Mya“
1 Wäschesack
H: 570 x T: 410 x B: 560 mm



Ganzkörperspiegel „Mya“
1 Spiegel, 1 Lederhängetasche Honigbraun
inkl. Wandbefestigung
H: 1950 x B: 530 mm



Garderobe / Raumteiler „Mya“
1 Spiegel, 1 Lederhängetasche Honigbraun,
2 Kleiderbügel
H: 1950, 1550 x B: 530, 650 mm

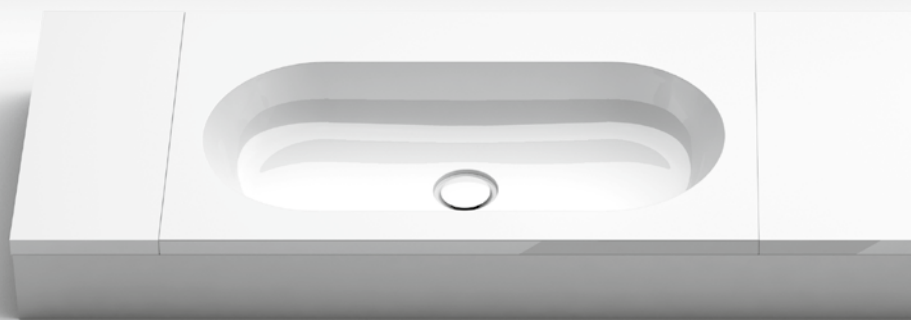
DIE FORMEN- UND VIELFALTWUNDER

Die Wahl des Waschtischs ist nicht nur eine praktische Entscheidung. Sie zeugt auch von Individualität. Mineralguss-Waschtische können in verschiedenen Farben angefertigt werden. Die rechteckigen Modelle von rc40 sind in der Länge sogar maßflexibel.

Wer etwas Besonderes schätzt, wählt ein Aufsatzbecken. Wie Skulpturen sitzen sie auf Konsolen. Die elegant-amorphe Form von rc40 oder die schalenartigen Becken anderer burgbad-Programme sind echte Hingucker.



Waschtische



Wannen

Gegensätze ziehen sich an: Die klaren Linien des Möbelsystems rc40 harmonieren mit nahezu allen stilistischen Aussagen. Die Badewannen von burgbad glänzen vor diesem puristischen Szenario mit außergewöhnlichem Design. Sie werden aus Mineralguss gegossen, ein wohlig-warmer und natürlicher Werkstoff, der nicht nur gut aussieht, sondern sich auch gut anfühlt. Zum Eintauchen schön!



Crono rechteckig

Die klare Linienführung von rc40 setzt sich in dieser Wanne fort, ideal in Kombination mit einer Verkleidung.



Senza

Die ergonomisch geformte Wanne mit den leicht abgerundeten Ecken tut gut, der seitliche Rand ist praktisch.



Crono oval

Beidseitig rund in der Ausführung, kann man sich hier auch zu zweit zurücklehnen.

Crono maßflexibel

Die Platten, also Ränder, dieser Mineralguss-Wanne kann man auf Maß bestellen und mit rc40-Möbeln flexibel umbauen.



VOM BADMÖBEL ZUM RAUMKONZEPT FÜRS BAD

DAS SYSTEM rc40 LÄDT DAZU EIN, HERKÖMMLICHE VORSTELLUNGEN GEGEN INNOVATIVE LÖSUNGEN IM BAD EINZUTAUSCHEN.

rc40 ist pure Flexibilität. Der Einsatz des Badmöbelsystems orientiert sich ausschließlich an Ihren persönlichen Vorstellungen und am vorhandenen Raum. Sie müssen nicht mehr nach passenden Möbeln suchen. Vielmehr werden die Möbel individuell für Sie hergestellt und an Ort und Stelle eingebaut. Die Maße einiger Mineralguss-Waschtische und aller Schränke, Konsolen und Spiegelschränke sind variabel. Mehr noch: Mit einzelnen Bausteinen wie Paneelwänden und Modulen lassen sich vorhandene Räume neu gestalten. Sie werden als Raumteiler verbaut oder frei in den Raum gestellt. Die Bedeutung eines Möbelstücks wächst mit seiner Platzierung. Wannen und Waschtische brauchen keine feste Wand mehr, das System sorgt selbst für Lösungen und schafft Platz für die Installationstechnik. Sie verschwindet in den Elementen.

Die Multifunktionalität der Möbel wird Sie beeindrucken. Eine Konsole ist gleichzeitig auch Sitzbank, eine Wannenverkleidung praktischer Stauraum, ein Schubladenschrank wird durch einen simplen Eingriff zum Rollcontainer und Paneelwände lassen sich mit eingehängten Elementen wie Regalen oder Konsolen ganz einfach immer wieder neu dekorieren. Dieses durchdachte System setzt sich in den Details fort: Inneneinteilungen organisieren Stauflächen, Handtuchhalter werden im Handumdrehen zu Ablagen.

Die klare Formensprache der Möbel und Wandelemente fügt sich in jedes Ambiente, setzt Kontraste zu Altbauwohnungen oder harmoniert mit zeitgenössischer Architektur. Und das Beste zum Schluss: Sie sind nicht nur völlig frei in der Planung, sondern auch in der Gestaltung. Oberflächen wählen Sie selbst aus einer Vielfalt an Möglichkeiten aus: vom Echtholz furnier bis hin zu einem Knallrot oder zarten Mint, glänzend oder matt. Der Chef sind Sie.

DAS BESTE VON rc40

RC40 ROOM CONCEPT IST BURGBADS GEHOBENES MÖBELSYSTEM FÜRS BAD. SIE KÖNNEN EINZELNE MÖBEL KAUFEN ODER MÖBEL ZU MODULEN KOMBINIEREN, WIE Z. B. EINE WANNE MIT EINER SITZBANK INKLUSIVE WASCHTISCH UND SPIEGELSCHRANK. ODER SIE LASSEN DEN GESAMTEN RAUM MIT MÖBELN, MODULEN UND WÄNDEN DES SYSTEMS AUSBAUEN. MASSE, FORMEN UND FARBEN SIND INNERHALB DES PROGRAMMS FREI WÄHLBAR.

Was sonst noch zu wissen lohnt:

MADE IN GERMANY

Wir lassen unsere Produkte in unseren drei Werken in Deutschland fertigen. Ausnahmslos. Auf unsere Badmöbel geben wir fünf Jahre Garantie. Ohne Wenn und Aber.

MASSARBEIT

rc40 ist ein maßflexibles Möbelsystem. Das heißt, Solitäre wie Waschtischunterschranke, Konsolen, Schränke und Spiegelschränke können innerhalb eines bestimmten Grundmaßes frei gewählt und bestellt werden, sogar zentimetergenau.

Die Höhe eines bodenstehenden Hochschranks etwa kann zwischen 2m und maximal 2,60m variieren. Auch Sonderanfertigungen sind gegen Aufpreis möglich. Spiegelschränke gibt es ein- bis dreitürig ab einer Breite von 0,40m bis maximal 1,80m. Für jedes einzelne Produkt verschafft die Preisliste Überblick über mögliche Varianten. Alle Elemente werden nach der Bestellung in unseren Werken in Deutschland speziell für Sie angefertigt. Lediglich unsere Wannen haben immer die gleichen Maße, einzige Ausnahme: Crono.

Bei dieser Wanne kann die Mineralgussplatte, also der Rand, verlängert werden.

MATERIALEN

burgbad stellt höchste Ansprüche an die Oberflächenverarbeitung und -veredelung. Die Möbel werden aus MDF-Platten sowie Spanplatten gebaut. Dieser Holzwerkstoff stammt aus nachhaltiger Waldwirtschaft. Gegen Feuchtigkeit schützen die in Schichten aufgetragene Lacke. Zum Schluss werden die Möbel mit einem Echtholz furnier oder einer Farbblackierung versehen und je nach Wunsch matt oder hochglanzlackiert.

Waschtische und Aufsatzbecken sind entweder aus Keramik, Glas oder Mineralguss, je nach Modell, WCs sowie Bidets aus Keramik. Wannen werden ausschließlich aus Mineralguss gefertigt.

MINERALGUSS

Mineralguss besteht zu 80 Prozent aus natürlichen Rohstoffen. Wannen ebenso wie Waschtische werden in einem Guss hergestellt, so dass sie mit der Platte, also dem Rand, nahtlos verbunden sind. Mineralguss hat

eine angenehme Haptik und eine absolut robuste Oberfläche, die viel verzeiht: rocksolid. Neben maximaler Brillanz (Brilliant) gibt es auch eine neue sanfte Matt-Optik (Velvet).

PFLEGE

Dank hervorragender Oberflächenstruktur sind alle Badmöbel und Flächen sehr pflegeleicht. Sie lassen sich mit einem weichen, feuchten Tuch leicht abwischen. Bei stärkerer Verschmutzung von Keramik, Glas oder Mineralguss hilft ein milder Flüssigreiniger. Bei Mineralguss können kleine Schäden unkompliziert ausgebessert werden.

rc40 KAUFEN

Das System rc40 von burgbad ist vielfältig und komplex. Weil es zahlreiche Wahlmöglichkeiten vorsieht, braucht es kompetente Beratung. Der Sanitärfachhandel in Ihrer Nähe kennt sich aus, wird Ihnen bei der Entscheidungsfindung zur Seite stehen und die Badplanung mit Ihnen gemeinsam vornehmen. Ihre Möbelbestellung oder den kompletten Badausbau geben Sie dort in Auftrag. Weitere Anregungen und Informationen stehen auf unserer Website: www.rc40.de. Und hier finden Sie das Sanitärfachgeschäft in Ihrer Nähe: www.burgbad.de/de/haendersuche/ oder schreiben Sie uns eine E-Mail: info@burgbad.com

SERVICE

Der Sanitärfachhändler führt Aufmaß und Einbau Ihres rc40-Bades aus. Sie können jedoch auf Wunsch vereinbaren, dass Aufmaß wie auch Einbau von burgbad-Mitarbeitern übernommen wird. In Garantiefällen reist in jedem Fall der burgbad-Kundendienst an.

WÄNDE - WHO IS WHO

Die rc40-Wände spielen im System eine tragende Rolle, denn erst sie ermöglichen es, das Bad unabhängig von

baulichen Vorgaben zu planen. Räume lassen sich dank der rc40-Wände neu strukturieren. Paneelwände werden entweder an vorhandene Strukturen montiert, oder sie sind Teil eines Moduls. Durch spezielle Vorrichtungen können an Paneelen Regale oder Konsolen flexibel aufgehängt werden. Aus Vor- und Rückwänden werden Module gebaut. Sie dienen als Raumteiler oder stehen in Verbindung mit WCs, Bidets, Wannen und Waschtischen frei im Raum. In jedem Fall lassen sich Spiegelschränke und andere Schrankelemente sowie die gesamte Sanitärtechnik darin integrieren. Mit Verkleidungsplatten, etwa aus Echtholz Furnieren, werden bauseitige Wände und Absätze verkleidet.

VIELFÄLTIG KOMBINIEREN

Man kann Möbel der Serie rc40 mit vielen burgbad-Programmen kombinieren. Dem Gestaltungswillen sind beinahe keine Grenzen gesetzt, vorausgesetzt, Maße und Design ergänzen sich. Waschtische weiterer burgbad-Serien wie beispielsweise Crono passen gut zur klaren Linienführung von rc40. Auf Wunsch integrieren wir auch Waschtische anderer Hersteller. Oberflächen, ob farbig oder Echtholz furnier, können innerhalb des Farbkreises (siehe S. 94) frei bestimmt und zusammengestellt werden.

UMWELT

Nachhaltigkeit und Umwelt sind burgbad wichtig. Zur Herstellung unserer Badmöbel verwenden wir nur Holzwerkstoffe aus nachhaltiger Waldwirtschaft. Das gesamte Sortiment von burgbad erzielt die bestmögliche Klassifizierung in Sachen Schadstoffemission. Wir lassen unsere Möbel regelmäßig von anerkannten Labels prüfen und zertifizieren.

Module

Schmale Kanten verleihen auch großflächigen Lösungen eine schwerelose Anmutung und ein hohes Maß an Wohnlichkeit.

Flächenbündig integrierte Leuchten geben ein blendfreies Licht und lassen Spiegel gleich doppelt gut aussehen.

Wandmodule unterteilen Räume in Funktionsbereiche und ermöglichen Insellösungen mit integrierter Installation.



Schubkästen und Schubladen laufen dank optimaler Mechanik so präzise und leichtgängig, dass mancher Uhrmacher vor Neid erblassen dürfte.

Schwebende Waschtische sind möglich, weil die Installationstechnik im Wandmodul untergebracht ist.

Der hängende Hochschrank ist nur ein Beispiel für die Vielfalt des Systems. Man kann u. a. wählen zwischen Koffertüren- und Ausziehschränken bis hin zu begehbaren Kleiderschränken.

Module

Auf Stahlträgergerüste werden Rückwände montiert und Oberflächen verbaut. Dahinter verbirgt sich die gesamte Installationstechnik. Das nennt man Schönheit mit inneren Werten.

In den Modulwänden steckt nicht nur die Technik, sondern sie liefern auch Stauraummöglichkeit, zum Beispiel in Form von eingebauten Spiegelschränken. Auch sie sind maßflexibel.



Modul mit Hochschränken und Spiegelschrank kombiniert mit Waschtisch und Unterschränken.



Modul mit Spiegelschränken, schwebendem Mineralguss-Waschtisch sowie hängender Konsole.

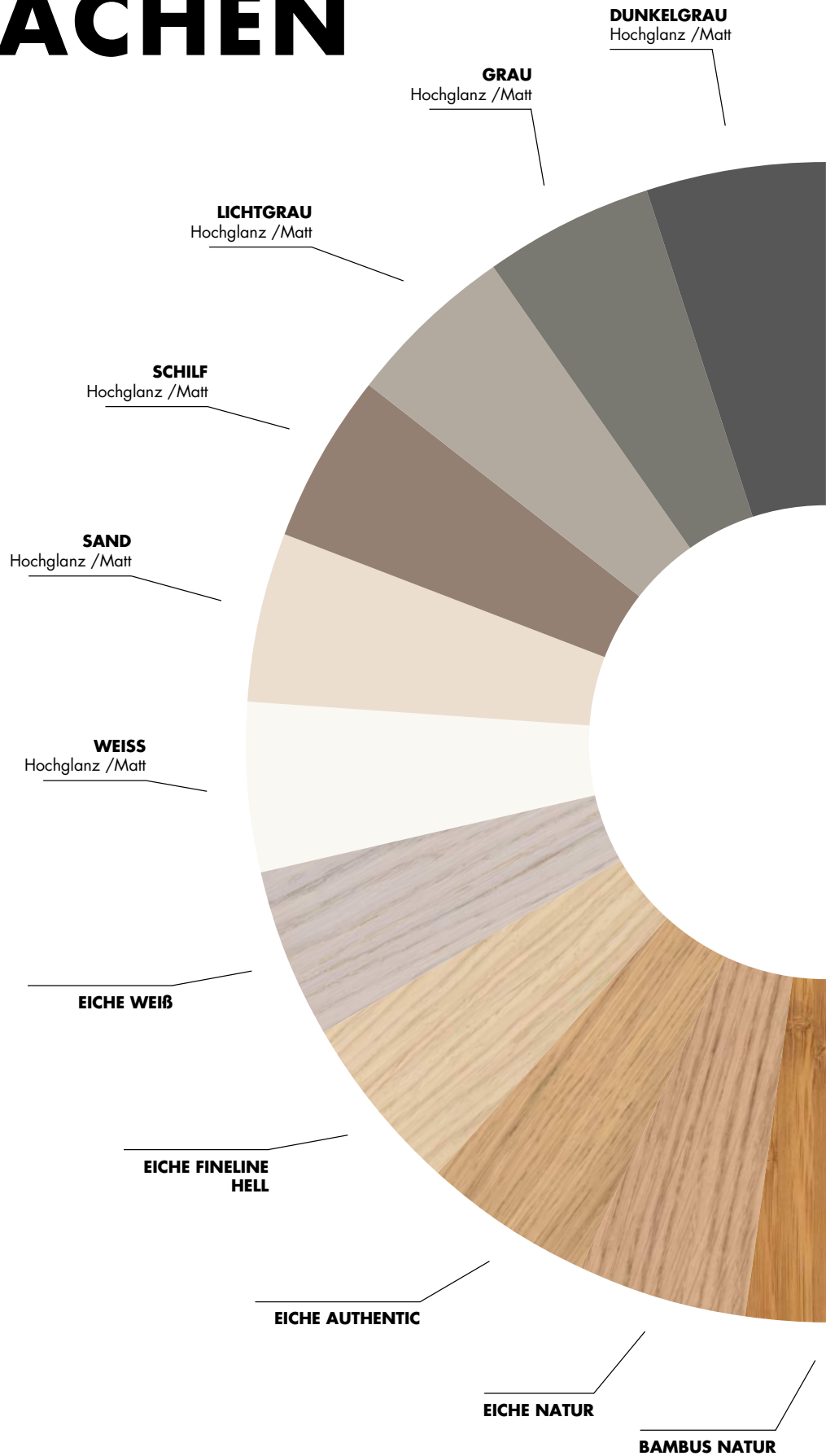


Modul aus Wanne, Waschtisch und Spiegelflächen, erweiterungsfähig mit Schrankmodulen.

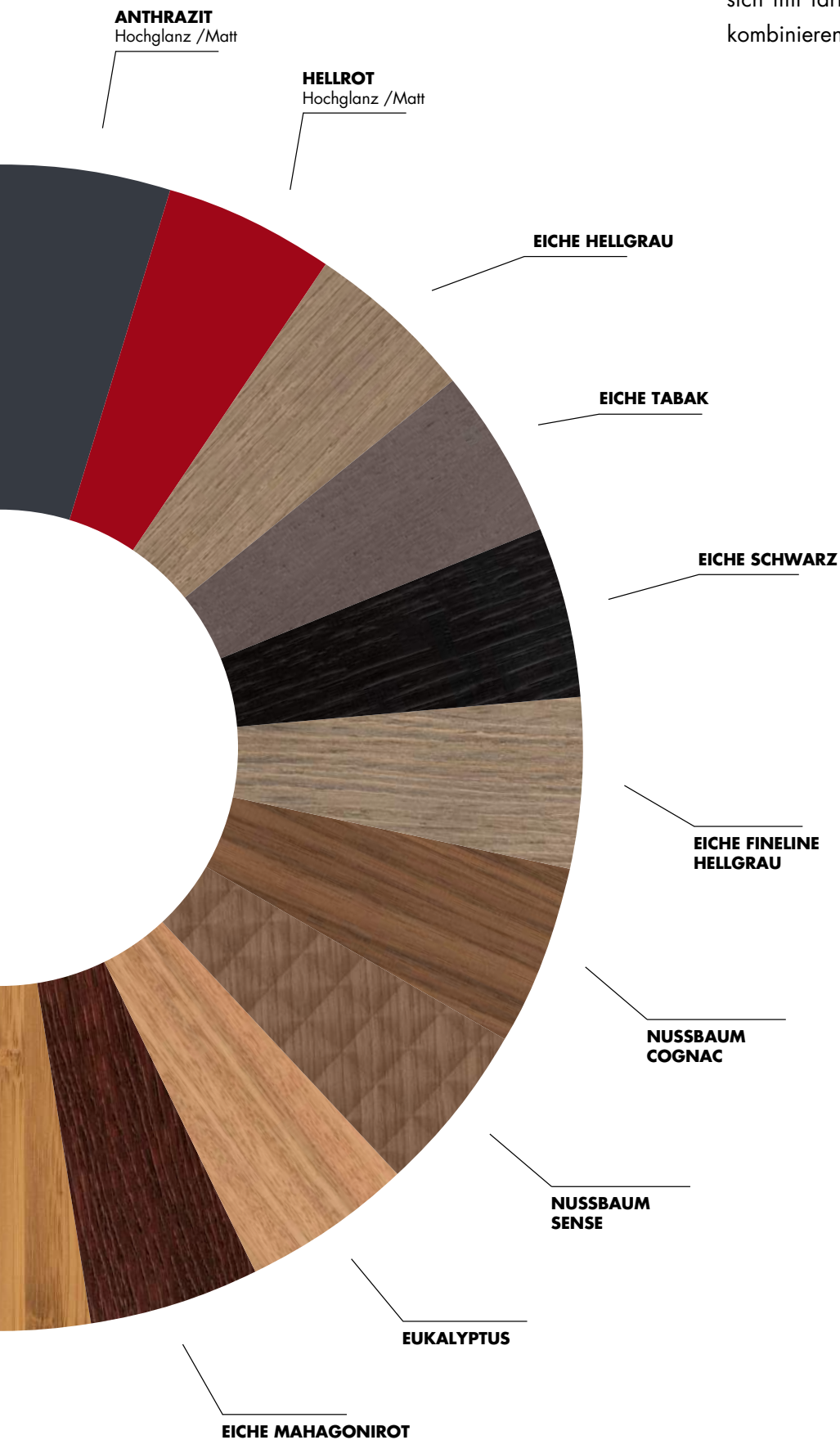


Modul mit Wanne und Sitzkonsole sowie Spiegelschrank und Waschtisch samt Unterschrank.

DIE FARBEN UND OBERFLÄCHEN



Die Auswahl an Farben und Oberflächen bei rc40 ist so sinnlich wie der Fächer eines Pfau. Echtholz-furniere wie Eukalyptus oder Nussbaum lassen sich mit farbigen Lacken, etwa Schilf oder Sand, kombinieren. Der Farbkreis zeigt die ganze Vielfalt.



Chrom G2010
Edelmatt G2011
Edelstahl-Optik G2012



Chrom G0140
Weiß G0141



Tip-on-Technik
Grifflos G0000



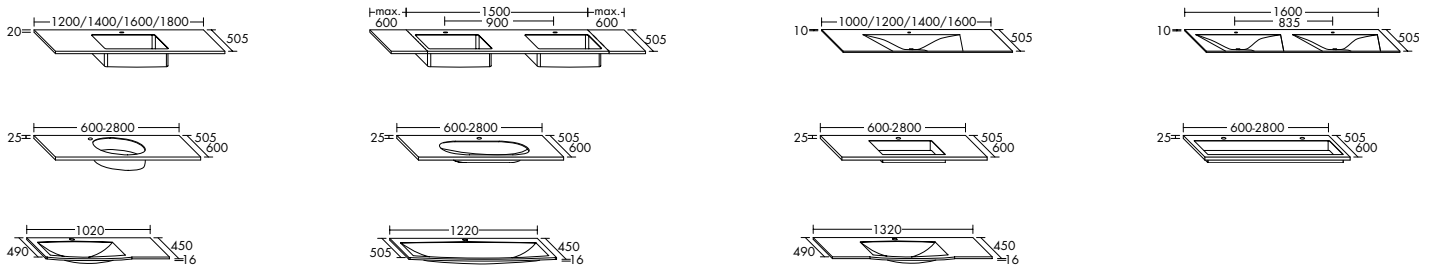
Griffmulde G3000



Griff G0133

Produktübersicht

Mineralguss-Waschtische



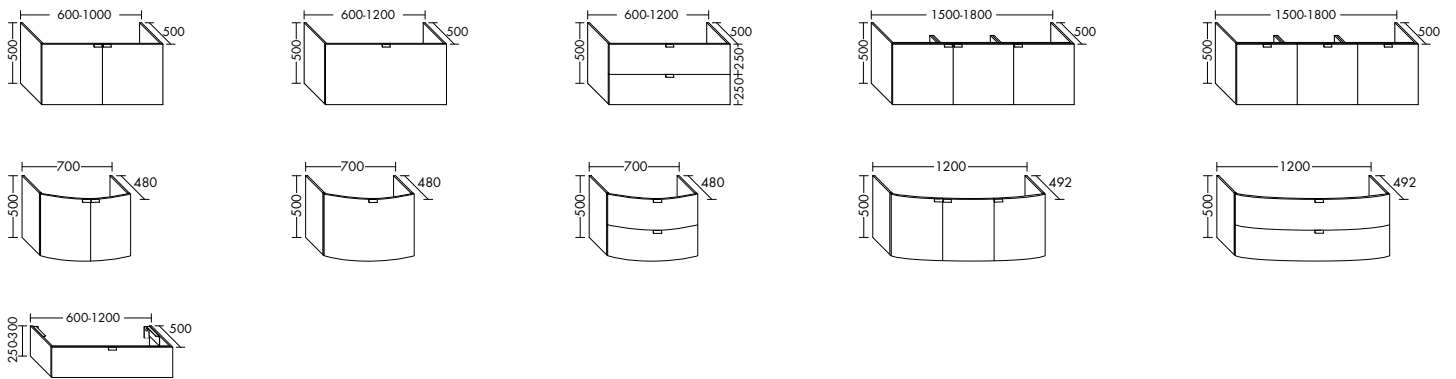
Keramik-Waschtische



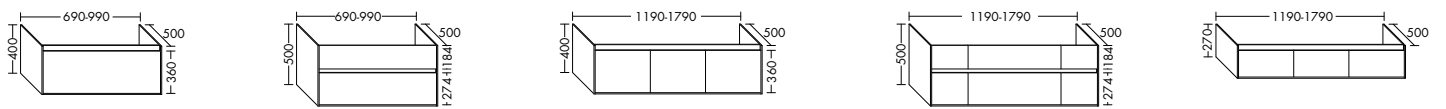
Glas-Waschtische



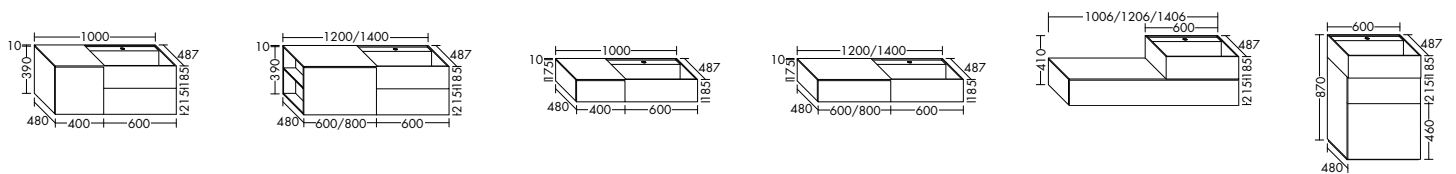
Waschtischunterschänke



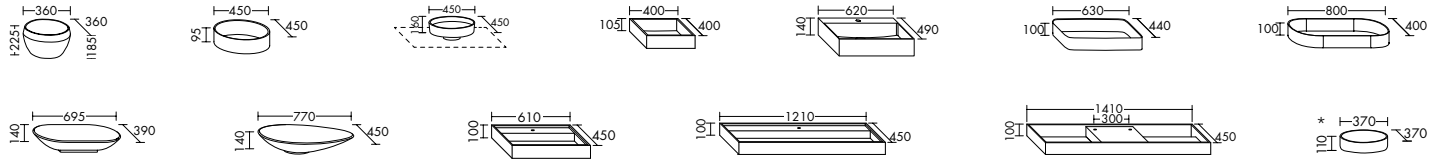
Waschtischunterschänke mit Griffleiste



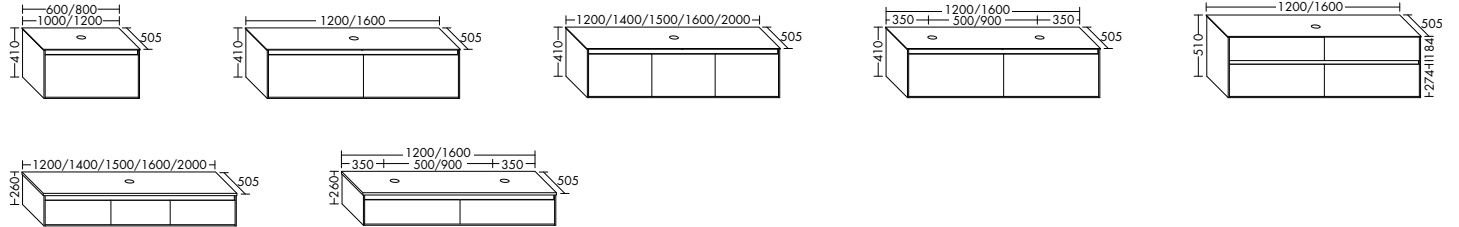
Mineralguss-Waschtische inkl. Waschtischunterschrank



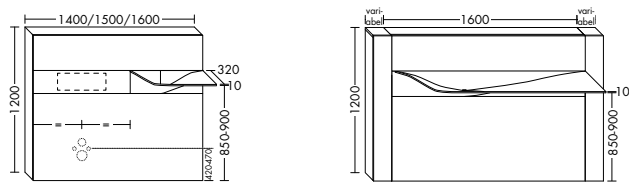
Mineralguss-Aufsatzbecken / Keramik-Aufsatzbecken*



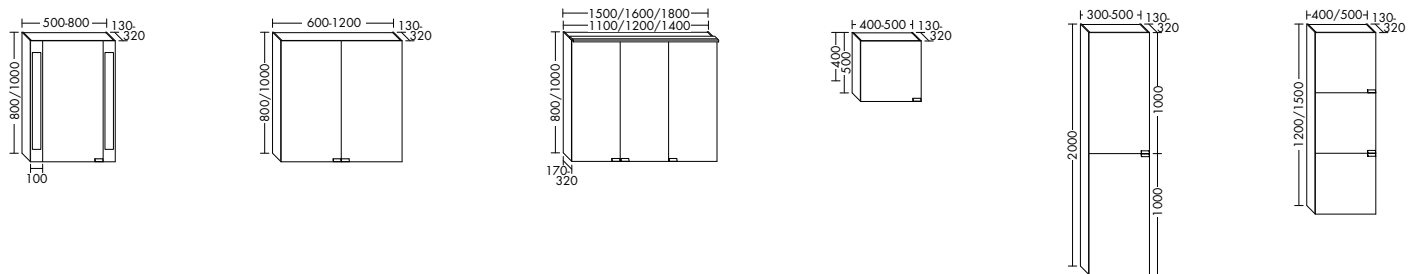
Glas-Konsolenplatten / Lack-Konsolenplatten / Furnier-Konsolenplatten inkl. Waschtischunterschrank mit Griffleiste zu Aufsatzbecken



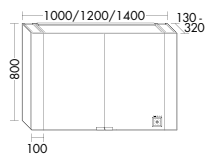
Vorwandssysteme inkl. Mineralguss-Waschtisch



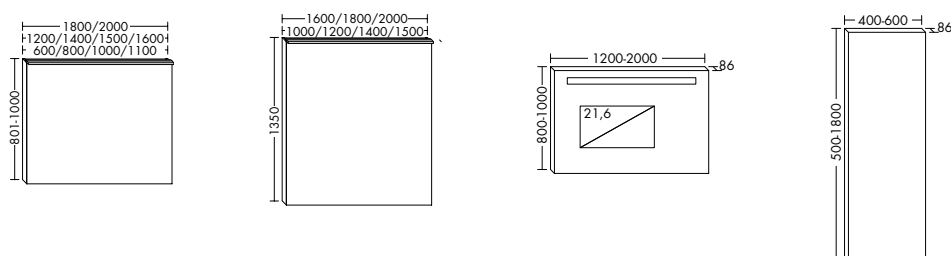
Spiegelschränke



Spiegelschränke inkl. Lichtsteuerung

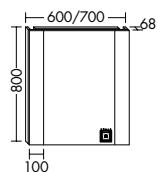


Leuchtspiegel / Spiegel

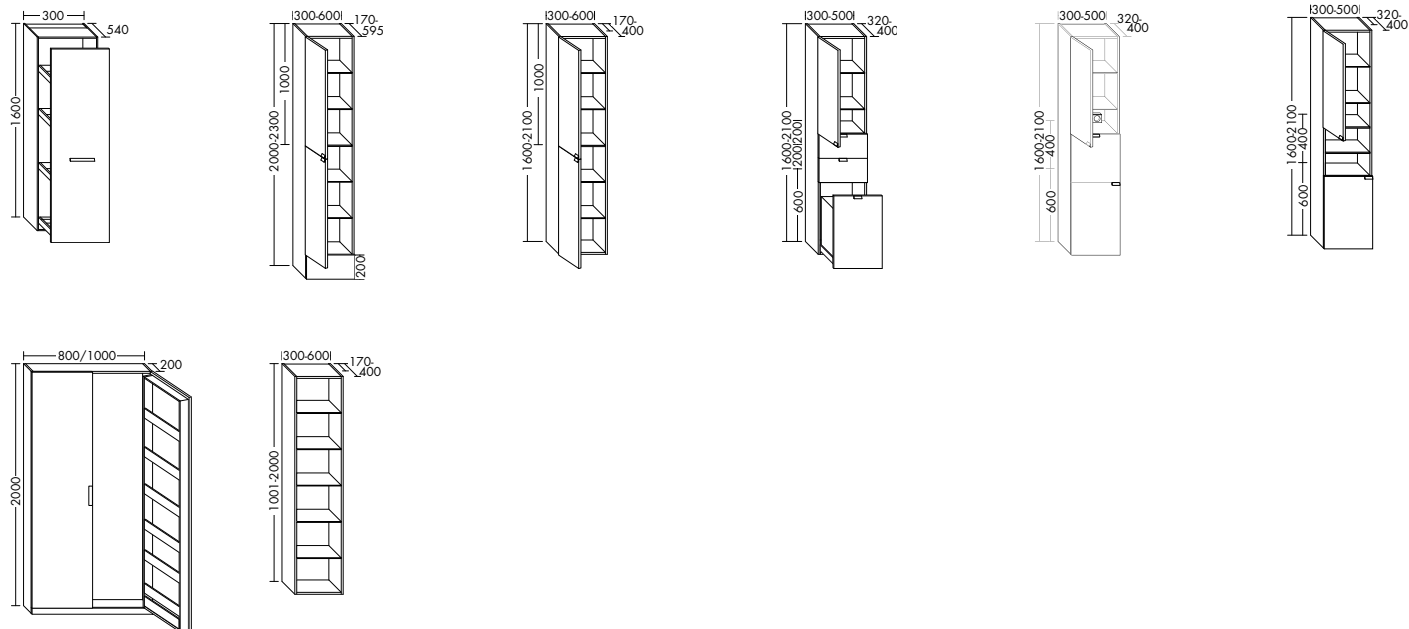


Produktübersicht

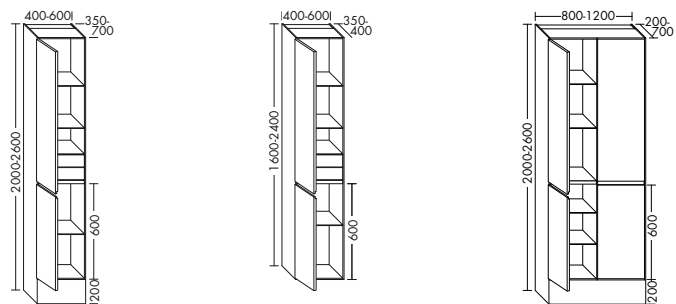
Leuchtspiegel inkl. Lichtsteuerung



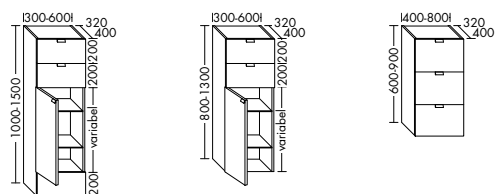
Hochschränke



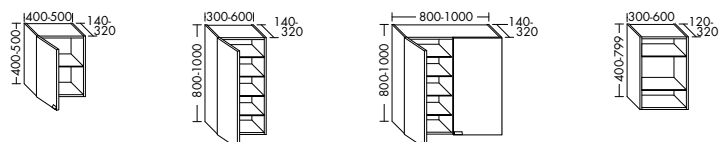
Hochschränke mit Griffleiste



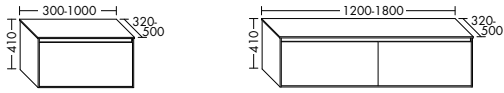
Halbhohe Schränke



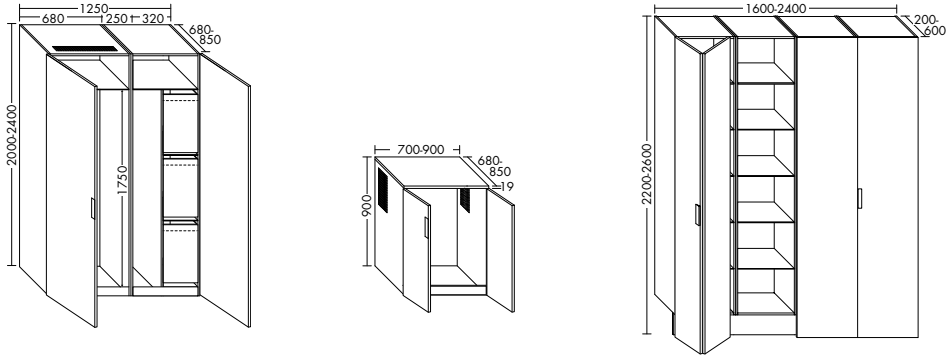
Hängeschränke



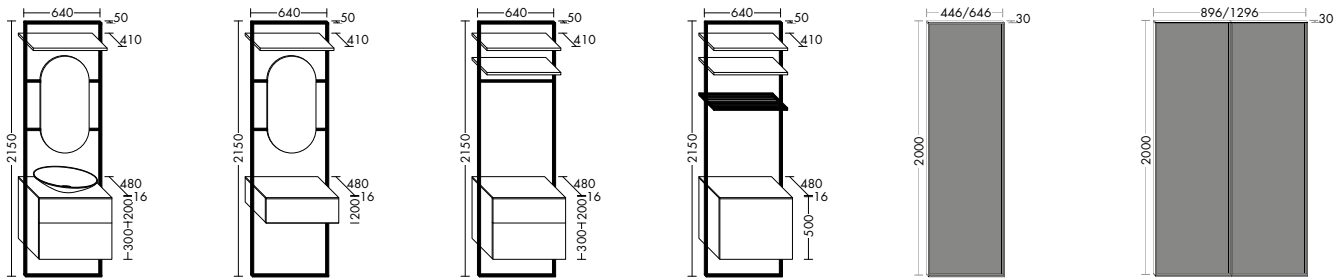
Unterschranke inkl. Griffleiste



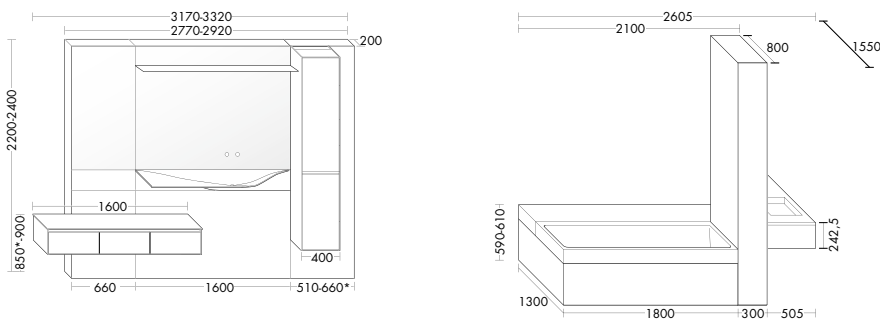
Waschmaschinenschranke / Alurahmensysteme / Faltschiebetüren



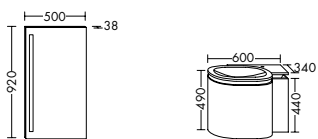
Alurahmensysteme / Alurahmentüren

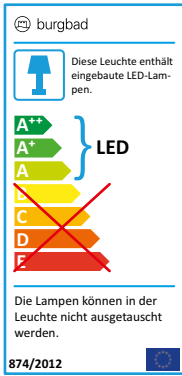


Module

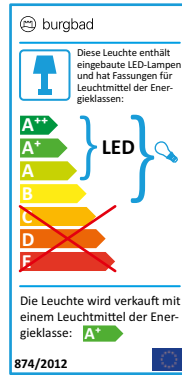


Gästebad





Spiegelschränke inkl. LED-Beleuchtung



Spiegelschränke inkl. LED-Beleuchtung und Waschtischbeleuchtung



Energieeffizient



Schmutzabweisend



PEFC



Planungsleistung



Garantie



Montageservice



Ausstattung

Die elektrische Ausstattung unserer Möbel besteht aus geprüften Teilen und erfüllt die Anforderungen der CE-Richtlinien.



Deutsche Gütegemeinschaft

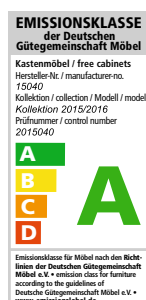
Wir sind Mitglied der „Deutschen Gütegemeinschaft Möbel e.V.“, einem Zusammenschluss von Möbelherstellern und Zulieferfirmen. Sie verleiht umweltverträglichen Qualitätsmöbeln ihr Gütezeichen. Die Deutsche Gütegemeinschaft Möbel lässt die Produkte ihrer Mitgliedsfirmen vom neutralen Möbelprüfinstitut TÜV Dresden prüfen.



PEFC™
PEFC/04-31-2395
Förderung nachhaltiger
Waldwirtschaft
www.pefc.de

burgbad setzt auf nachhaltige Möbel

Unsere Holzwerkstoffe stammen aus ökologisch, ökonomisch und sozial nachhaltiger Forstwirtschaft. Alle unsere Holzmaterialien sind aus kontrollierten Quellen. Ca. 90% unserer eingekauften Holzrohstoffe sind PEFC-zertifiziert. Holz mit dem Herkunftsnachweis „PEFC“ ist frei vom Verdacht, es könne aus illegalem Einschlag und Raubbau stammen. Es stammt nachweislich aus Wäldern, die nach strengen Kriterien im Einklang mit der Natur bewirtschaftet werden.



Emissionsklasse

In Deutschland erzielt burgbad bestmögliche Klassifizierung beim weltweit ersten Emissionslabel für Möbel. Das Emissionslabel der DGM gibt Ihnen auf einen Blick Informationen zur Schadstoffemission und soll Sie vor gesundheitlichen Beeinträchtigungen schützen. Das gesamte Möbel-Sortiment von burgbad ist mit Emissionsklasse A klassifiziert. Zu Ihrer Sicherheit.

④ Sie haben Ihr Badezimmer geplant? Dann haben Sie nun Feierabend.

Sie haben sich für ein Programm entschieden und können es kaum erwarten, es endlich perfekt aufgebaut in Ihren vier Wänden zu sehen? Deshalb kommen für den fachgerechten Aufbau auf Wunsch und gegen Berechnung unsere

burgbad Service-Monteur oder ausgewählte Sanitär-Fachhandwerker zum vereinbarten Termin zu Ihnen nach Hause. Die Auftragserteilung erfolgt über den Sanitär-Großhandel.

⑤ burgbad steht für eine ausgezeichnete Qualität. Garantiert.

5-Jahres-Garantie

Wir gewähren fünf Jahre Garantie ab Rechnungsdatum auf Ihr Badmöbel von burgbad. Voraussetzung für einen Garantieanspruch ist die fachgerechte Montage durch einen Sanitär-Fachhandwerker in ein entsprechendes Festmauerwerk. Ausgenommen sind Ausstellungsstücke, Verschleißteile sowie Schäden, die durch gewaltsames Einwirken oder unsachgemäße Behandlung bzw. Montage verursacht wurden. Die gesetzlichen Gewährleistungsrechte verändern sich dadurch nicht. Weitere Informationen entnehmen Sie bitte dem Garantiezertifikat.

Echtholzfronten

Echtholzfronten werden mit Furnieren aus gewachsenem Holz gefertigt. In einem aufwendigen Verfahren wird das Furnier mit dem Trägermaterial unter hohem Druck verleimt, geschliffen und mehrfach lackiert. Somit behält die Front den natürlichen Charakter.

Lackfronten

Lackierte Fronten zählen zu den hochwertigsten Möbeloberflächen. In aufwendigen Fertigungsschritten werden MDF-Trägerplatten grundiert, mehrfach lackiert und bei Hochglanz zusätzlich poliert.

Melaminfronten

Melaminfronten sind flächenbeschichtete Platten, die mit umlaufender Dickkante abgeschlossen werden.

Thermoformfronten

Thermoformfronten werden im Tiefziehverfahren hergestellt. Vorteil des Verfahrens ist die gleichzeitige fugenlose Beschichtung der Außenseite und der seitlichen Kanten.

Acrylfronten

Acrylfronten haben eine exzellent hochglänzende Tiefenwirkung. Die flächenbeschichtete Platte und die Kante werden mit innovativer Lasertechnologie zu einer fugenlosen Einheit verschweißt.

Keramik: Werkstoff für höchste Ansprüche

Keramik ist seit Jahrtausenden ein Werkstoff der unzähligen Möglichkeiten. In den burgbad-Produktionsstätten trifft es auf die technischen Möglichkeiten des 21. Jahrhunderts. Dabei werden die hervorragenden Eigenschaften des Materials bei der Herstellung der Grundmasse noch einmal optimiert, in unterschiedlichste Formen gegossen und bei über 1.200 Grad gebrannt. Das Ergebnis ist ein Material, das in puncto Langlebigkeit, Oberflächen- und Farbbeständigkeit sowie Schmutzabweisung neue Maßstäbe setzt.

Mineralguss: Einzigartige Optik mit besten Eigenschaften

Der Werkstoff Mineralguss besteht aus mineralischen Füllstoffen wie z. B. Quarzsand oder Gesteinsmehl sowie ausgesuchten Farbpigmenten. Das Besondere an ihm ist, dass er nahezu jede Form annehmen kann. So ist eine maßgenaue Fertigung ohne Fugen bei angenehmer Haptik garantiert – ganz so wie es der Anspruch an die Ästhetik unserer Produkte verlangt.

Glas: Filigran, wertig und natürlich

Glas wird aus den natürlichen bzw. naturidentischen Rohstoffen Quarzsand, Soda, Kalk, Dolomit, Feldspat und Pottasche sowie aufbereiteten Altglasscherben hergestellt und bei Brenntemperaturen von bis zu 1600°Celsius geschmolzen. Glas ist zu 100% stofflich wiederverwertbar. Unser Optiweiß-Glas wirkt neutral und wird zweifach farblich lackiert.

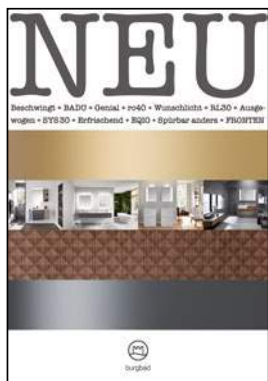
Beleuchtung: Inszenierung auf höchstem Niveau

Damit anspruchsvolles Design und vollendete Funktionalität in aller Form zum Leben erweckt werden, bedarf es der perfekten Illumination. Die burgbad-Lichtkonzepte haben den Anspruch, Ihren Augen und Sinnen zu schmeicheln. Schließlich bedeutet Licht ein großes Stück Lebensqualität.

Vor allen Dingen, wenn es nach neuesten technologischen Gesichtspunkten inszeniert wird: innovative LED-Leuchten für Waschtische oder Spiegelschränke, die ein so gut wie blendfreies Licht werfen. Für eine hohe Farbtreue, natürliche Hauttöne und eine unendliche Faszination von Farben und Oberflächen.

Katalogbestellung

Weitere burgbad Kataloge bestellen Sie einfach online unter www.burgbad.com oder telefonisch unter +49 (0) 8463-901-0



NEUHEITEN



SYS 30



SYS 20



SYS 10



RL40 ROOM LIGHT



LACK SYS30



FLEX SYS30



EQIO SYS10



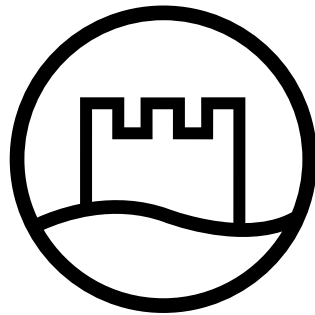
SPIEGELSTRÄNKE



burgbad GmbH, Grafenberg, Morsbacher Straße 15, D-91171 Greding
T +49 (0) 8463-901-0, F +49 (0) 8463-901-143, info@burgbad.com, www.rc40.de

KRCD19 Technische Änderungen sowie drucktechnisch bedingte Farbabweichungen und Irrtümer sind vorbehalten.





burgbad